



Driver de Impressora?

O que é um Driver de Impressora? > > > >

THE DOCUMENT COMPANY

XEROX®

O que é um driver de impressora?

Um driver de impressora é um programa no computador que controla uma impressora. Sempre que imprime um documento, o driver de impressora converte texto e gráficos em comandos que possam ser compreendidos pela impressora como, por exemplo, formato da página, formatação do texto e dos gráficos, margens, rodapés e cabeçalhos.

Onde está o driver de impressora no meu computador?

Os drivers de impressora CentreWare devem ser instalados no computador. Estes drivers de impressora são fornecidos num CD juntamente com cada WorkCentre. Pode também descarregar drivers actualizados através do website da Xerox (www.xerox.com). Logo que um driver de impressora esteja instalado, passa a estar acessível na pasta Impressoras no seu PC (Iniciar > Definições > Impressoras).

Quando é que utilizo um driver de impressora?

Quando o seu documento está pronto para ser impresso ou sempre que pretender alterar as definições da impressora por defeito.

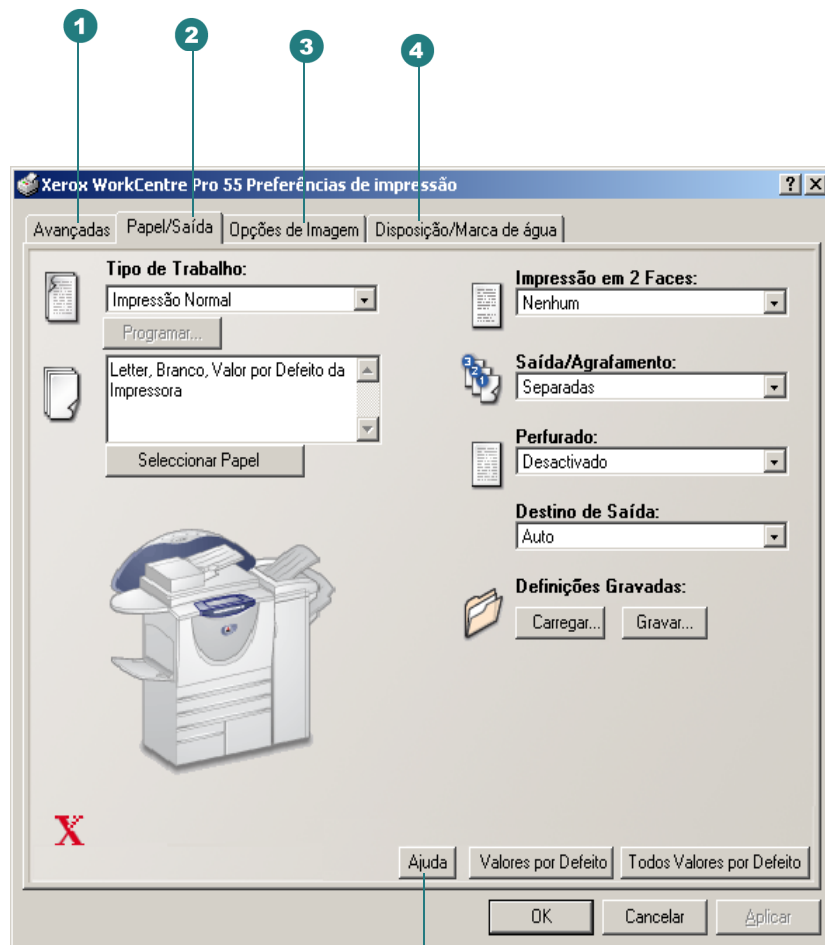
Porquê alterar as definições do driver de impressora?

Depois de ter instalado um driver de impressora, poderia utilizar apenas todas as definições por defeito, no entanto, ao aceder ao driver de impressora, passa a ter mais controlo sobre o aspecto do seu documento e o modo como será impresso como, por exemplo, orientação de imagem, impressão em duas faces, colocação de uma marca de água, redução ou ampliação da imagem na sua página e muitas mais opções. *Na página seguinte, pode consultar uma lista de funções de impressão seleccionadas e onde se localizam no driver.*

Como é que altero as definições do driver de impressora?

Na sua aplicação, seleccione Ficheiro > Imprimir. Abre-se a caixa de diálogo de impressão. Seleccione a sua impressora na lista suspensa. Seleccione Propriedades e aparece a caixa de diálogo do driver da impressora. As alterações efectuadas às definições do driver a partir desta caixa de diálogo aplicam-se ao documento e aplicação abertos e são temporárias.

Ou, seleccione Iniciar > Definições > Impressoras. Prima, com a tecla direita do rato, o ícone de uma impressora e seleccione Document Defaults (NT) ou Preferências de impressão (2000/XP) no menu. Abre-se a caixa de diálogo do driver da impressora. As alterações efectuadas às definições do driver a partir desta caixa de diálogo tornam-se nas definições por defeito.

Driver de Impressora **PostScript**

Para obter informações adicionais sobre as funções do driver de impressora, prima o botão Ajuda. Note que os gráficos do driver são apenas representativos e que o fundo poderá variar ligeiramente nos ambientes Windows NT/2000/XP.

1 Separador Avançado

Opções PostScript
 Avançadas Funções de Impressão
 Fonte True Type
 Formato do Papel
 Cópias
 Orientação
 Capa
 Em Espinha
 Margem de Alimentação
 Rodar Imagem 180 Graus
 Anular/Restaurar Valores por Defeito
 Programar Funções para a opção Por Defeito
 Programar Todas as Funções para a opção Por Defeito

2 Papel/Saída

Tipo de Trabalho
 • Impressão Normal
 • Impressão Segura
 • Conjunto de Prova
 • Impressão Retardada
 Seleccionar Papel
 • Formato, Cor, Tipo
 Capas e Avançado...
 • Corpo do Documento
 • Capas
 • Separadores de Transparências
 Impressão em 2 Faces
 Saída-Agrafamento*
 • Por Separar
 • Separadas
 • Separadas, 1 Agrafe
 • Separadas, 2 Agrafes
 • Agrafe de Brochura
 Dobrar*
 • Dobragem em Brochura
 • Dobragem em Três em Forma de C
 • Dobragem em Três em Forma de Z
 Destino de Saída
 Definições Gravadas
 • Carregar... (Nome Def. do Trabalho)
 • Gravar... (Nome Def. do Trabalho)

3 Opções de Imagem

Reduzir / Ampliar
 Inverter Imagem
 • Imagem em Negativo
 • Imagem em Espelho
 Modo de Resolução
 Margens
 Poupança de Toner
 Escuro / Claro

4 Disposição/Marca de Água

Vários numa folha
 Disposição da Brochura
 Marca de Água
 • Editar, Novo, Apagar
 • Editor de Marca de Água
 • Apenas Primeira Página
 • Imprimir em Primeiro Plano

*NOTA: As características variam segundo o tipo de finalizador instalado.

Para aceder ao driver de impressora:

1. Seccione Ficheiro > Imprimir na sua aplicação.
2. Seccione Propriedades. Abre-se a caixa de diálogo do driver de impressora. As alterações efectuadas ao driver a partir desta caixa de diálogo aplicam-se ao documento e aplicação abertos e são temporárias.
—Ou—
1. Seccione Iniciar > Definições > Impressoras.
2. Prima, com a tecla direita do rato, o ícone de uma impressora e seccione Document Defaults (NT) ou Preferências de impressão (2000/XP) no menu. Abre-se a caixa de diálogo do driver da impressora. As alterações efectuadas às definições do driver a partir desta caixa de diálogo tornam-se nas definições por defeito.