



## Skrivardrivrutin?

### Vad är en skrivardrivrutin? > > > >

THE DOCUMENT COMPANY

**XEROX**®

## Vad är en skrivardrivrutin?

En skrivardrivrutin är ett program på datorn som styr en skrivare. När du skriver ut ett dokument konverterar drivrutinen text och grafik till kommandon som skrivaren förstår, till exempel sidformat, text och grafisk formatering, marginaler, fotnot och sidhuvud.

## Var på datorn finns skrivardrivrutinen?

Du måste installera CentreWares drivrutiner på datorn. Dessa drivrutiner finns på en CD som levereras tillsammans med varje WorkCentre. Du kan även hämta uppdaterade drivrutiner från Xerox webbplats ([www.xerox.com](http://www.xerox.com)). När en drivrutin har installerats finns den i mappen Skrivare på datorn (Start > Inställningar > Skrivare).

## När ska jag använda en skrivardrivrutin?

När dokumentet är klart för utskrift eller när du vill ändra de grundinställda skrivarinställningarna.

## Varför ska jag ändra drivrutinsinställningarna?

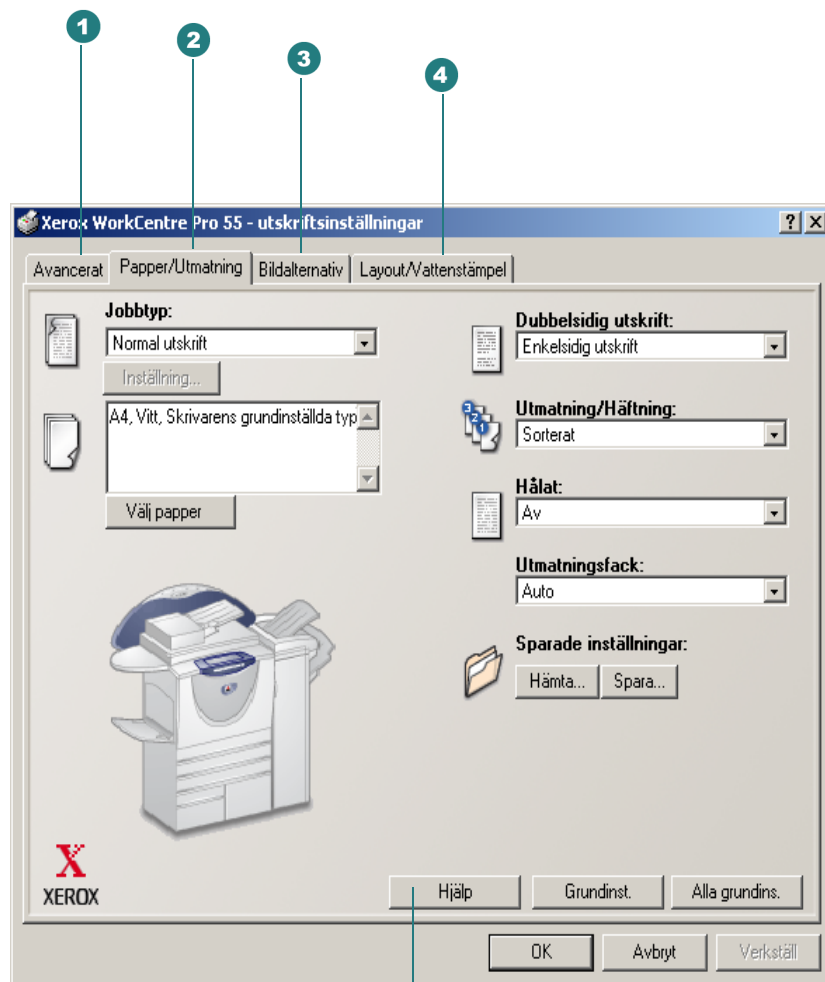
När en drivrutin har installerats kan du använda alla grundinställningar men om du använder drivrutinen får du bättre kontroll över hur dokumentet ser ut. Till exempel, bildorientering, dubbelsidig utskrift, placering av en vattenstämpel, förminska eller förstora bilden på sidan och många andra alternativ. *På nästa sida finns en lista över utskriftsfunktioner och deras placering på drivrutinen.*

## Hur ändrar jag drivrutinsinställningarna?

Klicka på Arkiv > Skriv ut i programmet. Dialogrutan "Skriv ut" öppnas. Välj en skrivare i rullgardinsmenyn. Om du klickar på Egenskaper öppnas dialogrutan Egenskaper för skrivare. De drivrutinsinställningar som du ändrar i denna dialogruta gäller för det program och dokument som används. Inställningarna är tillfälliga.

Alternativt klickar du på Start > Inställningar > Skrivare. Högerklicka på en skrivarikon och välj Grundinställningar för dokument (NT) eller Utskriftsinställningar (2000 / XP) på menyn. Dialogrutan Egenskaper för skrivare öppnas. Du ändrar grundinställningarna i denna dialogruta.

## PostScript-skrivardrivrutin



Klicka på **Hjälp** för mer information om skrivardrivrutinens funktioner.  
Obs! Drivrutinens grafik är representativ. Bakgrunden varierar något i Windows NT / 2000 / XP-miljöer.

**1 Fliken Avancerat**

PostScript-alternativ  
Avancerade utskriftsfunktioner  
True Type-font  
Pappersformat  
Kopior  
Orientering  
Försättsida  
Begär satsförskjutning  
Framkant  
Roter bild 180 grader  
Äsidosätt/Återställ grundvärden  
Återställa grundvärden  
Återställa alla funktioner till grundvärden

**2 Fliken Papper/Utmatning**

Jobbtyp  
• Normal utskrift  
• Skyddad utskrift  
• Provuutskrift  
• Fördröjd utskrift  
Välj papper  
• Format, Färg, Typ  
Omslag och Avancerat...  
• Huvuddel  
• Omslag  
• Avdelare för stordior  
Dubbelsidig utskrift  
Utmatning/Häftning\*  
• Buntat  
• Sorterat  
• Sorterat, 1 häftklammer  
• Sorterat, 2 häftklammer  
• Häftning av häfte  
Fals\*  
• Häftesfals  
• C-trefals  
• Z-trefals  
Destination  
Sparade inställningar  
• Hämta... (Jobbinställningar)  
• Spara... (Jobbinställningar)

**3 Fliken Bildalternativ**

Förminska/förstora  
Invertera bild  
• Spegelbild  
• Negativ bild  
Upplösning  
Marginaler  
Spara färgpulver  
Ljusare/mörkare

**4 Fliken Layout/Vattenstämpel**

N-upp  
Häften  
Vattenstämpel  
• Redigera, Ny, Radera  
• Redigering av vattenstämpel  
• Endast första sida  
• Skriv ut i förgrunden

\*Obs! Funktionerna varierar beroende på typen av efterbehandlare som har installerats.

**Så här använder du skrivardrivrutinen:**

1. Klicka på Arkiv > Skriv ut i programmet.
2. Klicka på Egenskaper. Dialogrutan Egenskaper för skrivare öppnas. De inställningar för drivrutinen som du ändrar i denna dialogruta gäller för det program och dokument som används. Inställningarna är tillfälliga.  
— Eller —
1. Klicka på Start > Inställningar > Skrivare.
2. Högerklicka på en skrivarikon och välj Grundinställningar för dokument (NT) eller Utskriftsinställningar (2000/XP). Dialogrutan Egenskaper för skrivare öppnas. Du ändrar grundinställningarna i denna dialogruta.