

### Format cahier

> Onglet Présentation/Filigrane



L'option Format cahier permet d'imprimer les documents sous forme de petits cahiers. Deux images sont imprimées sur chaque face de la feuille. Les pages sont placées dans l'ordre et orientées de sorte que la pagination soit correcte lorsque le document sera plié. Il est possible, selon le type de module de finition installé, de plier et d'agrafer le cahier.

### Filigrane

> Onglet Présentation/Filigrane



L'option Filigrane permet de créer et d'imprimer du texte en avant-plan ou en arrière-plan sur la première page ou chaque page d'un document. Les filigranes créés peuvent être utilisés sur tout document.

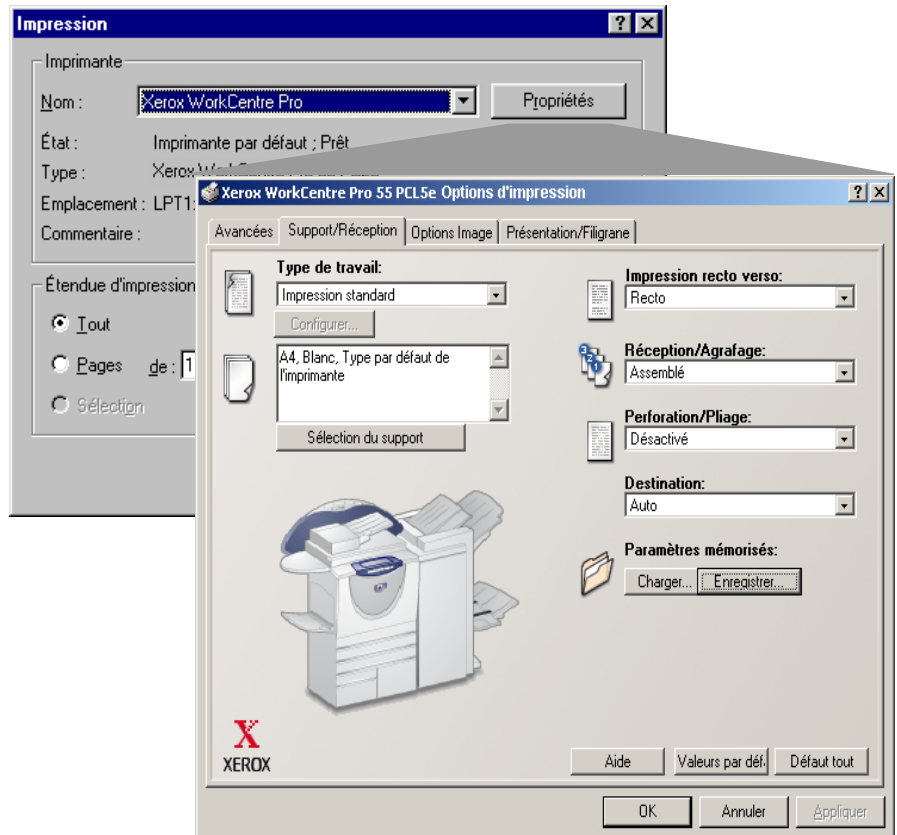
Certains pilotes d'imprimante Xerox prennent en charge les filigranes bitmap. Dans ce cas, il est possible de sélectionner, de redimensionner et de positionner un bitmap qui sera utilisé en tant que filigrane.

### Page de garde

> Onglet Avancé(es)



Une page de garde est une page de séparation supplémentaire imprimée avec les travaux. Elle indique le nom du système Xerox ainsi que le nom de l'utilisateur réseau. Elle sépare chaque travail d'impression dans les bacs de réception, ce qui facilite l'identification et la récupération des documents qui se trouvent parmi des documents imprimés par d'autres utilisateurs du réseau.



Les écrans de pilote illustrés sont représentatifs. Les options et les graphiques du pilote peuvent varier légèrement en fonction du système d'exploitation et du modèle.

*Un pilote d'imprimante aux fonctions performantes.*

### Paramètres mémorisés

> Onglet Support/Réception



Certains pilotes d'imprimante Xerox permettent d'enregistrer tous les paramètres sélectionnés pour un travail d'impression en cliquant sur *Enregistrer...* dans la zone *Paramètres mémorisés*. Pour réutiliser ces paramètres, cliquer sur *Charger...* dans la zone *Paramètres mémorisés* et sélectionner dans la liste *Nom des paramètres* le nom attribué aux paramètres enregistrés. Les paramètres enregistrés sont alors appliqués au pilote et l'impression peut être soumise.

### Orientation image

> Onglet Support/Réception

La fonction Orientation image permet de sélectionner l'orientation (position) de l'image imprimée sur la page.



*Portrait* signifie que l'image imprimée est plus haute que large.



*Paysage* signifie que l'image imprimée est plus large que haute.

## Comptabilité

> Onglet Configuration



La comptabilité CentreWare permet d'effectuer un suivi de l'utilisation du système Xerox par utilisateur individuel et par numéro de compte. Lors de la soumission des travaux, l'imprimante mémorise les informations liées aux comptes, ce qui permet d'intégrer complètement le suivi et le relevé des coûts au processus d'impression.

## Agrafage

> Onglet Support/Réception



Il est possible d'agrafer les documents avec une ou cinq agrafes selon le format du support et le type de module de finition installé.



**Assemblé, 1 Agrafe :** place une agrafe dans l'angle supérieur gauche de la page pour les documents Portrait ou Paysage.



**Assemblé, 2 Agrafes :** place une seconde agrafe sur la même face du document.



**Assemblé, Agrafage multiple :** applique trois à cinq agrafes sur le document selon le format du support.



**Agrafage cahier :** applique deux agrafes le long de la reliure du cahier.

## Séparateurs de transparents

> Onglet Support/Réception



Cette option permet d'imprimer des pages de séparation entre les transparents. Elles peuvent être vierges ou imprimées avec l'image du transparent.

## Jeu échantillon

> Onglet Support/Réception



Lorsque vous imprimez plusieurs exemplaires d'un document, l'option Jeu échantillon vous permet d'imprimer et de corriger un seul exemplaire avant d'imprimer le jeu complet des documents. Les jeux restants sont mis en attente dans la file d'impression jusqu'à ce que vous libériez ou supprimiez le travail sur le panneau de commande du système Xerox.

Par conséquent, si vous sélectionnez Jeu échantillon et imprimez 10 exemplaires d'un document, le système Xerox commence par imprimer uniquement le jeu échantillon. Puis, lorsque vous libérez le travail sur l'imprimante, les 10 exemplaires entiers sont imprimés.

## Couvertures

> Onglet Support/Réception



Les pilotes d'imprimante Xerox permettent de sélectionner une couleur et un type de support différents pour les couvertures début et fin du document. Cette sélection ne s'applique pas au corps du document.

## Impression protégée

> Onglet Support/Réception



L'impression d'un document peut être suspendue jusqu'à ce que l'utilisateur soit prêt à la récupérer sur le système Xerox. Sélectionner **Impression protégée** dans la liste Type de travail. Entrer une ID d'impression protégée. Effectuer les sélections requises dans le pilote puis envoyer le document à l'imprimante. Le document est conservé sur le système Xerox jusqu'à ce que l'utilisateur entre son ID sur l'interface de l'imprimante.

## Images multiples

> Onglet Présentation/Filigrane



L'impression multiple (N en 1) permet d'imprimer plusieurs pages d'un document sur une seule page. Il est possible d'imprimer 2, 4, 6, 9 ou 16 images (pages) sur la face d'une feuille.

## Mode d'impression/Impression recto verso

> Onglet Support/Réception

Cette fonction permet d'imprimer sur les deux faces de la page. Les options disponibles sont :



**Impression recto :** imprime sur une seule face de la feuille.



**Impression recto verso :** imprime sur les deux faces de la feuille. Pour lire l'autre face de la feuille, la page doit être tournée par le long côté.



**Impression recto verso, reliure petit côté :** imprime sur les deux faces de la feuille. Pour lire l'autre face de la feuille, la page doit être tournée par le petit côté.

Selon l'orientation sélectionnée, Portrait ou Paysage, les pages se lisent comme un livre ou un calendrier.

## Image négative

> Onglet Options Image



L'option Image négative convertit les zones noires de l'image originale en blanc et inversement, alors que les zones gris foncé de l'image sont converties en gris clair. L'impression d'une image négative peut être utile pour les documents comportant un fond noir important et/ou du texte et des images clairs (PostScript uniquement).

## Image miroir

> Onglet Options Image



Cette option retourne l'image imprimée sur la page de gauche à droite, ce qui inverse l'image et le texte associé. Cela équivaut à retourner un transparent et le lire à travers le verso (PostScript uniquement).