



## Kirjoitinajuri?

### Mikä on kirjoitinajuri? > > > > >

#### Mikä on kirjoitinajuri?

Kirjoitinajuri on tietokoneessasi oleva ohjelma, joka ohjaa tulostusta. Kun asiakirja tulostetaan, kirjoitinajuri muuntaa sen sisällön kirjoittimen ymmärtämään muotoon. Samalla kirjoittimelle annetaan tulostusta koskevia ohjeita, kuten sivukoko, tekstin ja grafiikan asettelu, reunukset, ylä- ja alaturunnisteet.

#### Missä kirjoitinajurit ovat?

CentreWare-kirjoitinajurit ovat WorkCentre Pron mukana toimitetulla CD-levyllä. Ne voidaan myös kopioida Xeroxin web-sivustolta ([www.xerox.com](http://www.xerox.com)). Kun ajurit on asennettu, ne voidaan avata tietokoneen Kirjoittimet-kansiosta (Käynnistä > Asetukset > Kirjoittimet).

#### Milloin kirjoitinajuria käytetään?

Kun asiakirja on valmis tulostettavaksi tai kun kirjoitinajurin oletusasetuksia halutaan muuttaa.

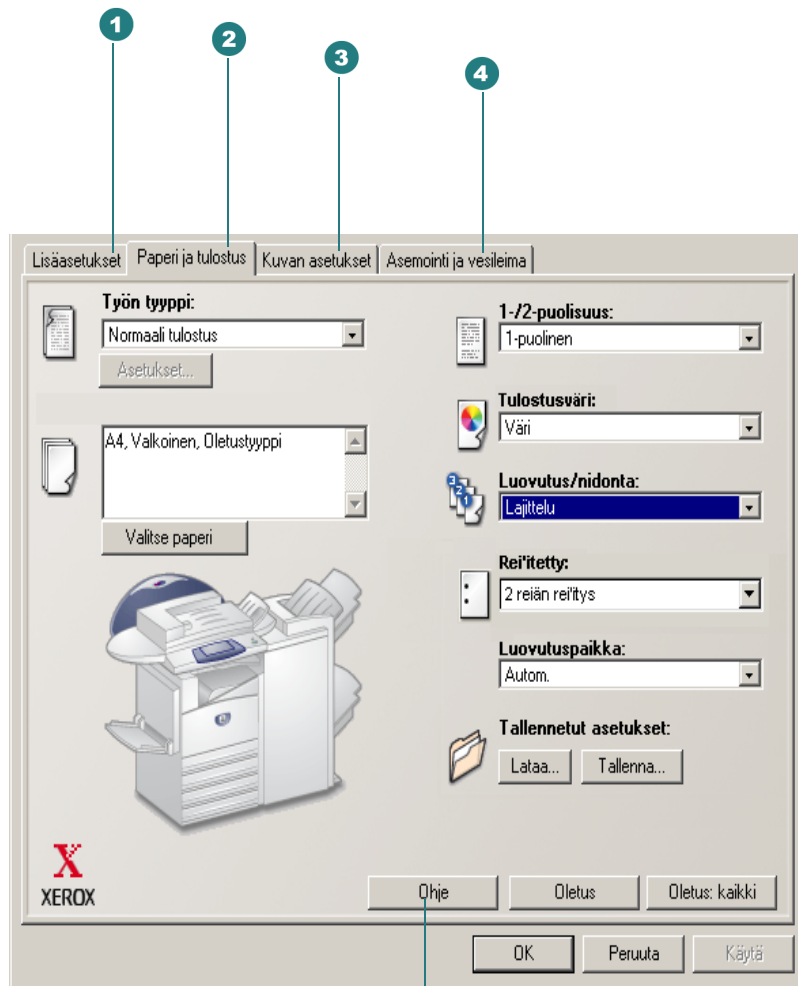
#### Miksi kirjoitinajurin asetuksia tulisi muuttaa?

Kun kirjoitinajuri on asennettu, voit käyttää tulostuksessa sen oletusasetuksia. Ajurin asetuksia muuttamalla voit kuitenkin halutessasi muuttaa tulosteen ulkoasua, kuten kääntää kuvaa paperilla, valita kaksipuolisen tulostuksen, lisätä vesileiman, pienentää tai suurentaa tulostettavaa kuvaa sekä paljon muuta. *Seuraavalla sivulla on lueteltu kaikki tulostustoiminnot ja osoitettu niiden sijainti kirjoitinajurissa.*

#### Miten kirjoitinajurin asetuksia muutetaan?

Valitse sovellusohjelmassa Tiedosto > Tulosta. Tulosta-valintaikkuna tulee näkyviin. Valitse käytettävä kirjoitin luettelosta. Valitse Ominaisuudet. Kirjoitinajurin valintaikkuna tulee näkyviin. Ajurin asetuksiin tässä valintaikkunassa tehtyjä muutoksia sovelletaan vain auki olevaan asiakirjaan ja sovellukseen. Ne ovat siis väliaikaisia muutoksia.

Vaihtoehtoisesti voit valita Käynnistä > Asetukset > Kirjoittimet (Tulostimet). Napsauta hiiren kakkospainikkeella kirjoittimen kuvaketta ja valitse valikosta Asiakirjan oletukset (NT) tai Tulostusmäärittelyt (2000 / XP). Kirjoitinajurin valintaikkuna tulee näkyviin. Tässä ikkunassa tehdyistä muutoksista tulee uusia oletusasetuksia.

PCL 5c -kirjoitinajuri

Lisätietoja kirjoitinajurin toiminnoista saat napsauttamalla **Ohje**-painiketta. Huomaa, että ajurin käyttöliittymän kuvat ovat vain esimerkkejä. Toiminnot voivat vaihdella kirjoittimen kokoonpanon ja valittujen asetusten mukaan. Tausta vaihtelee hieman Windows NT-, 2000- ja XP-ympäristöjen välillä.

**1 Lisäasetukset**

Lisätulostusominaisuudet  
Tulostuksen optimointi  
TrueType-fontit  
TrueType-fonttien lataus  
Oma paperikoko  
Kopioita  
Suunta  
Erotinsivu  
Pyydä limitystä  
Värinkorjaus  
Pyöritä kuvaa 180 astetta  
Kumoa/palauta oletukset  
Aseta toiminnot oletustilaan  
Aseta kaikki toiminnot oletustilaan

**2 Paperi ja tulostus**

Työn tyyppi  
• Normaali tulostus, Suojattu tulostus  
• Vedos, Ajustettu tulostus  
Valitse paperi  
• Koko, Väri, Tyyppi  
• Kannet ja lisäasetukset...  
Sivut, Kannet  
Kalvojen väliarkit  
Puolisuus  
Tulostusväri  
Luovutus/nidonta\*  
• Ei lajittelua  
• Lajittelu, x nitomanastaa  
Rei'itys  
Luovutuspaikka  
Tallennetut asetukset

\*HUOM. Kun Professional-viimeistelylaite on asennettu ja ajurista on valittu se kirjoittimen kokoonpanoon kuuluvaksi, Luovutus/nidontan ja Rei'ityksen tilalla lukee ajurissa Valitse viimeistely. Tästä kohdasta avataan myös Vihko-valintaikkuna.

**3 Kuvan asetukset**

Kokosuhde  
Grafiikan tulostusmuoto (Windows 2000 / XP)

**4 Asemointi ja vesileima**

Monta sivua arkille\*  
Vihko\*  
Vihkon viimeistely (jos Professional-viimeistelylaite asennettu)\*  
Piirrä ääri viivat\*  
Sovita uuteen paperikokoon  
Kuvan suunta  
Vesileima  
• Muokkaa, Uusi, Poista  
• Vesileimaeditori  
• Vain 1. sivulle  
• Tulosta etualalle

\*Ei käytettävissä Windows NT -ajurissa.

**Kirjoitinajurin avaaminen:**

1. Valitse sovellusohjelmassa Tiedosto > Tulosta.
2. Valitse Ominaisuudet. Ajurin asetuksiin tässä valintaikkunassa tehtyjä muutoksia sovelletaan vain auki olevaan asiakirjaan ja sovellukseen, ja ovat siis väliaikaisia.  
— TAI —

1. Valitse Käynnistä > Asetukset > Kirjoittimet (Tulostimet).
2. Napsauta hiiren kakkospainikkeella kirjoittimen kuvaketta ja valitse valikosta Asiakirjan oletukset (NT) tai Tulostusmääritykset (2000 / XP). Tässä ikkunassa tehdyistä muutoksista tulee uusia oletusasetuksia.