

## Outputfarve

> Fanen Papir/output



Du har mulighed for at justere outputtets farve. Vælg en af nedenstående muligheder.

**Farve** - Giver den bedste gengivelse af farver.

**Sort & hvid** - Omdanner farvedata til grånuancer, som giver den bedste monokrome version af et farvet dokument.

**Faxvenlig** - Omdanner farver til forskellige mønstre. Mønstrene forbliver synlige ved kopiering eller under afsendelse af fax (kun PostScript).

## Fortrolig print

> Fanen Papir/output



Du kan tilbageholde dine opgaver for udskrivning, indtil du er klar til at hente dem på din Xerox-maskine. Vælg først **Fortrolig print** i opgavetypelisten. Klik

derpå på tasten **Indstil...** Indtast kodeordet for Fortrolig print i dialogboksen, og vælg evt. andre indstillinger i printerdriveren, før du sender opgaven til printer. Opgaven tilbageholdes, indtil du frigiver dem på maskinen vha. dit kodeord.

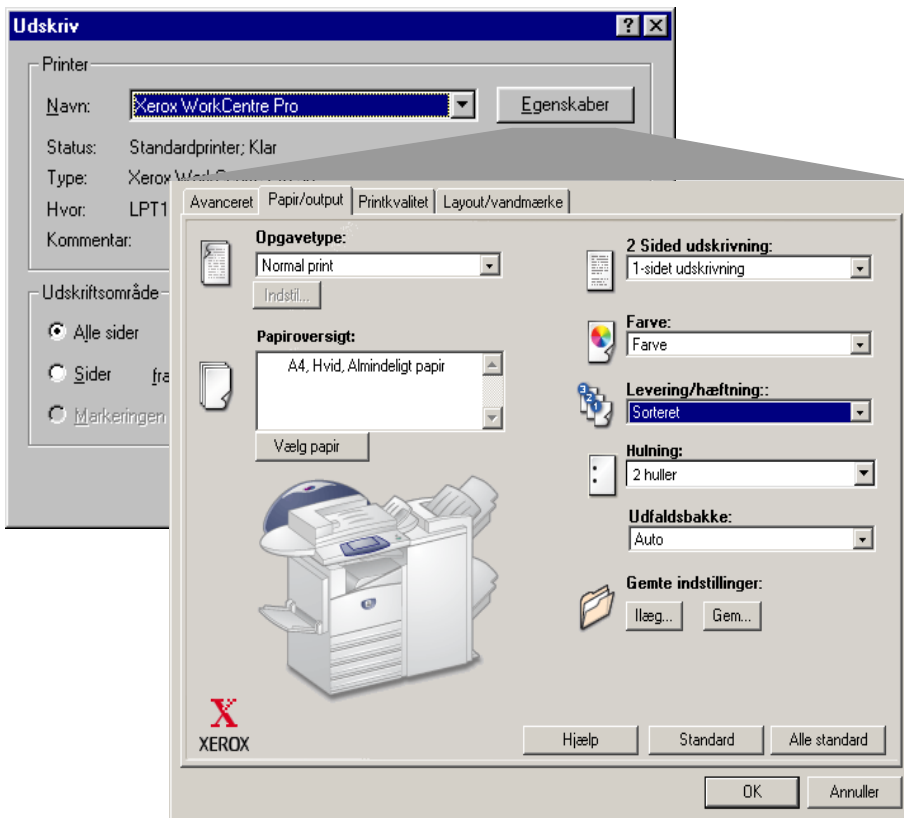
## Gemte indstillinger

> Fanen Papir/output



På visse Xerox-printerdrivere kan du gemme de valgte indstillinger for en opgave ved at klikke på **Gem...** i gruppefeltet **Gemte indstillinger**.

Hvis du ønsker at anvende de samme indstillinger igen, skal du blot klikke på **Indlæs...** i gruppefeltet **Gemte indstillinger**. Vælg dernæst i rullelisten **Opgaveindstillinger** det navn, som du valgte for de gemte indstillinger. Printerdriveren opdateres med alle de gemte indstillinger, og du kan starte udskrivningen.



Bemærk, at dette kun er et eksempel. Driverfunktioner og grafikken kan variere afhængigt af operativsystem og model.

## Maskinens printerdriverfunktioner:

### Pjece-layout

> Fanen Layout/vandmærke:



Denne funktion anvendes til at udskrive opgaver som små pjecer. Der udskrives to sider på hver side af papiret. Siderne udskrives således, at retning og rækkefølge er

korrekt efter falsning. Funktionens tilgængelighed afhænger af hvilken efterbehandlertype, der er installeret på din maskine.

### Billedretning

> Fanen Layout/vandmærke

Denne funktion anvendes til at vælge trykbilledets retning (placering) på siden.



**Stående** betyder, at trykbilledet er højere, end det er bredt.



**Liggende** betyder, at trykbilledet er bredere, end det er højt.

## Hæftning

> *Fanen Papir/output*



Opgaver kan hæftes med en eller flere hæfteklammer afhængigt af papirformatet og den anvendte efterbehandlingstype.



*Sorteret, 1 hæfteklamme* — Anvendes til at foretage hæftning i øverste, venstre hjørne for opgaver med enten *Liggende-* eller *Stående-*retning.



*Sorteret, 2 hæfteklammer* — Foretager endnu en hæftning langs samme kant af opgaven.



*Sorteret, 4 hæfteklammer* — Anvendes til at placere 4 hæfteklammer på den samme side i dokumentet.



*Pjecehæftning* — Anvendes til at foretage dobbelthæftning efter falsning af pjece.

## Vandmærke

> *Fanen Layout/vandmærke*



Denne funktion anvendes til at oprette og udskrive vandmærker i forgrunden eller baggrunden på første eller på alle sider i opgaven. De valgte vandmærkeindstillinger kan anvendes for alle opgaver.

## Transparenskilleark

> *Fanen Papir/output*



Med denne funktion kan du udskrive skilleark mellem dine transparenter. Vælg *Vælg papir* og dernæst *Omslag og ekstra indstillinger...* for at vælge de ønskede indstillinger for skilleark.

## Kontering

> *Fanen Konfiguration*



Med CentreWare-kontering kan du registrere brugen af din Xerox-maskine på basis af individuelle bruger- og/eller kontonumre.

Konteringssystemet

registrerer og gemmer konteringsdata for alle afsluttede opgaver, så registrering og rapportering bliver en integreret del af udskrivningsprocessen.

Når Kontering er aktiveret, vises dialogboksen Kontering, når du sender en opgave til udskrivning. Du skal indtaste din Bruger- og Konto-ID for at starte udskrivningen.

## 2-sidet udskrivning

> *Fanen Papir/output*

Denne funktion anvendes til at udskrive på begge sider af papiret. Vælg en af nedenstående muligheder:



*1-sidet* — Udskriver kun på den ene side af papiret.



*2-sidet* — Udskriver på begge sider af papiret. For at se den anden side af papiret, skal du vende siden langs den lange kant.



*2-sidet, blokformat* — Udskriver på begge sider af papiret. For at se den anden side af papiret, skal du vende siden langs den korte kant.

Afhængig af om papiret fremføres stående eller liggende, vendes siderne enten som i en bog eller som i en kalender.

## Flere sider pr. ark

> *Fanen Layout/vandmærke*



Flere sider pr. ark anvendes til at udskrive mere end en side på et enkelt ark. Denne funktion gør det muligt at placere 2, 4, 6, 9 eller 16 sider på den ene side af et ark papir.

## Bannerark

> *Fanen Avanceret*



Bannerark er et ekstra skilleark, som udskrives sammen med dine opgaver. Bannerark viser Xerox-systemudstyrets navn og dit netværksbrugernavn.

Bannerarkene holder de færdige opgaver/sæt adskilt i udfaldsbakkerne, så de er lette at identificere og hente, når flere netværksbrugere udskriver opgaver på den samme printer.

## Omslag

> *Fanen Papir/output*



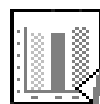
På Xerox-printerdrivere kan du vælge en anden papirtype og farve for første eller sidste side (omslag) af opgaven. Dette påvirker ikke papirvalget for den resterende del af opgaven.

Vælg *Vælg papir* og dernæst

*Omslag og ekstra indstillinger...* for at vælge de ønskede indstillinger for omslagene.

## Tonersparerer

> *Fanen Printkvalitet*



Denne funktion udskriver alle sorte områder i opgaven som forskellige grånuancer for at reducere forbruget af toner.

## Spejlbillede

> *Fanen Printkvalitet*



Denne funktion vender trykbilledet fra venstre til højre, så der dannes et spejlbillede af det oprindelige billede og tekst. Det svarer til at vende en trykt transparent

og se/læse den fra bagsiden (kun PostScript).