



Skrivardrivrutin?

Vad är en skrivardrivrutin? > > > > >

THE DOCUMENT COMPANY

XEROX®

Vad är en skrivardrivrutin?

En skrivardrivrutin är ett program på datorn som styr en skrivare. När du skriver ut ett dokument konverterar drivrutinen text och grafik till kommandon som skrivaren förstår, till exempel sidformat, text och grafisk formatering, marginaler, fotnot och sidhuvud.

Var på datorn finns skrivardrivrutinen?

Du måste installera CentreWares drivrutiner på datorn. Dessa drivrutiner finns på en CD som levereras tillsammans med varje WorkCentre. Du kan även hämta uppdaterade drivrutiner från Xerox webbplats (www.xerox.com). När en drivrutin har installerats finns den i mappen Skrivare på datorn (Start > Inställningar > Skrivare).

När ska jag använda en skrivardrivrutin?

När dokumentet är klart för utskrift eller när du vill ändra de grundinställda skrivarinställningarna.

Varför ska jag ändra drivrutinsinställningarna?

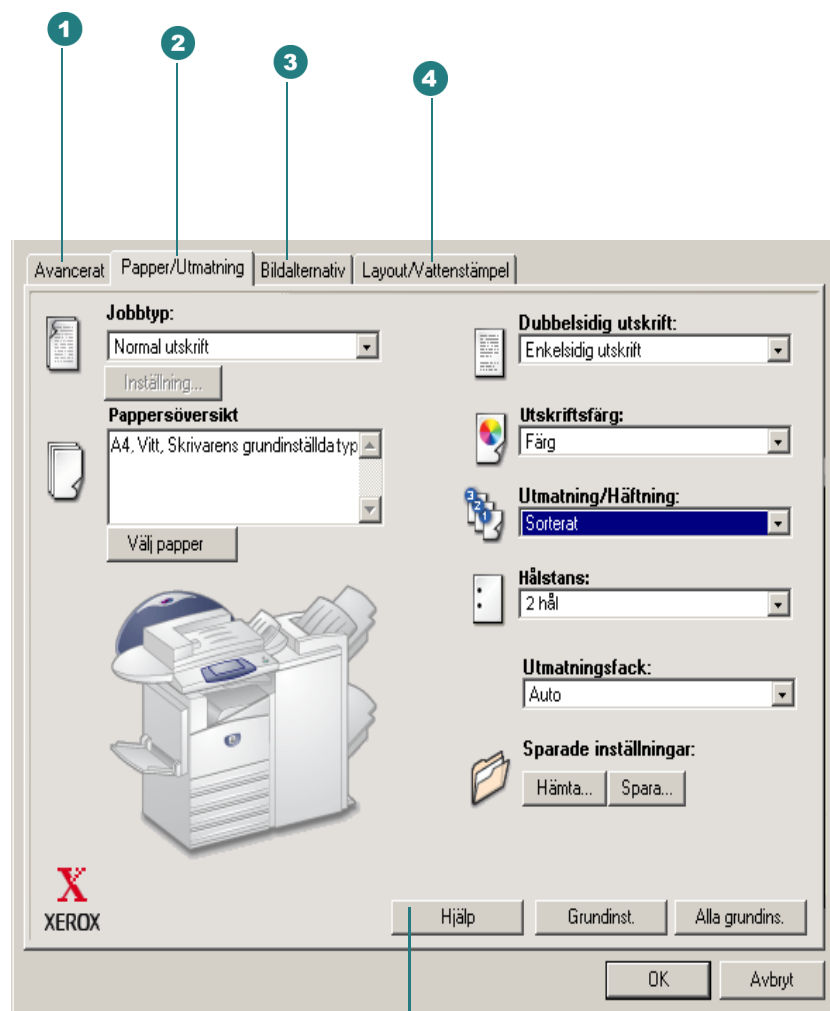
När en drivrutin har installerats kan du använda alla grundinställningar men om du använder drivrutinen får du bättre kontroll över hur dokumentet ser ut. Till exempel, bildorientering, dubbelsidig utskrift, placering av en vattenstämpel, förminska eller förstora bilden på sidan och många andra alternativ. *På nästa sida finns en lista över utskriftsfunktioner och deras placering på drivrutinen.*

Hur ändrar jag drivrutinsinställningarna?

Klicka på Arkiv > Skriv ut i programmet. Dialogrutan "Skriv ut" öppnas. Välj en skrivare i rullgardinsmenyn. Om du klickar på Egenskaper öppnas dialogrutan Egenskaper för skrivare. De drivrutinsinställningar som du ändrar i denna dialogruta gäller för det program och dokument som används. Inställningarna är tillfälliga.

Alternativt klickar du på Start > Inställningar > Skrivare. Högerklicka på en skrivarikon och välj Grundinställningar för dokument (NT) eller Utskriftsinställningar (2000 / XP) på menyn. Dialogrutan Egenskaper för skrivare öppnas. Du ändrar grundinställningarna i denna dialogruta.

PCL 5c-skrivardrivrutin



Klicka på **Hjälp** för mer information om skrivardrivrutinens funktioner.

Obs! Drivrutinens grafik är representativ. Funktionerna kan variera beroende på vilka skrivarkonfigurationer och drivrutinsalternativ som har valts. Bakgrunden varierar något i Windows NT / 2000 / XP-miljöer.

1 Fliken Avancerat

Avancerade utskriftsfunktioner
Utskriftsoptimeringar
TrueType-font
Alternativ för att ladda ned TrueType-font
Egna pappersformat
Kopior
Orientering
Försättssida
Begär satsförskjutning
Färgkorrigering
Roterar bild 180 grader
Åsidosätta/återställa grundvärden
Återställa grundvärden
Återställa alla funktioner till grundvärden

2 Fliken Papper/Utmatning

Jobbtyp
• Normal utskrift, Skyddad utskrift
• Provutskrift, Fördröjd utskrift
Välj papper
• Format, Färg, Typ
• Omslag och Avancerat...
Huvuddel, Omslag,
Avdelare för stordior
Dubbelsidig utskrift
Utskriftsfärg
Utmatning/Häftning*
• Buntat
• Sorterat, "X" häftklammer
Hålat*
Utmatningsfack
Sparade inställningar

*Obs! När den avancerade efterbehandlaren har installerats och konfigurerats i drivrutinen, ersätts Utmatning/häftning och Hålat av Välj efterbehandling. Med Välj efterbehandling kommer du även åt dialogrutan Häfte.

3 Fliken Bildalternativ

Förminska/förstora
Grafikläge (Windows 2000 / XP)

4 Fliken Layout/Vattenstämpel

N-upp+
Häftets layout+
Häftan (tillgänglig med Avancerad efterbehandlare)+
Rita linjer+
Anpassa till nytt pappersformat
Bildorientering+
Vattenstämpel
• Redigera, Ny, Radera
• Redigering av vattenstämpel
• Endast första sida
• Skriv ut i förgrunden

+Funktionerna är inte tillgängliga i drivrutinen Windows NT.

Så här använder du skrivardrivrutinen:

1. Klicka på Arkiv > Skriv ut i programmet.
2. Klicka på Egenskaper. De inställningar i drivrutinen som du ändrar i denna dialogruta gäller för det program och dokument som används. Inställningarna är tillfälliga.
— Eller —
1. Klicka på Start > Inställningar > Skrivare.
2. Högerklicka på en skrivarikon och välj Grundinställningar för dokument (NT) eller Utskriftsinställningar (2000/XP) på menyn. Du ändrar grundinställningarna i denna dialogruta.