

Pilote d'imprimante ?

Qu'est-ce qu'un pilote d'imprimante ? > > > > >



THE DOCUMENT COMPANY

XEROX®

Qu'est-ce qu'un pilote d'imprimante ?

Un pilote d'imprimante est un programme installé sur l'ordinateur et qui permet de contrôler une imprimante. Lors de l'impression d'un document, le pilote convertit le texte et les graphiques sous forme de commandes que l'imprimante peut interpréter : format papier, mise en page du texte et des graphiques, marges, pieds de page et en-têtes.

Où se trouve le pilote d'imprimante sur l'ordinateur ?

Les pilotes d'imprimante CentreWare doivent être installés sur l'ordinateur. Ces pilotes sont fournis sur un CD avec chaque WorkCentre. Ils peuvent également être téléchargés depuis le site Web Xerox (www.xerox.com). Une fois que le pilote est installé, il est possible d'y accéder via le dossier Imprimantes de l'ordinateur (Démarrer > Paramètres > Imprimantes).

Quand dois-je utiliser un pilote d'imprimante ?

Lorsqu'un document est prêt pour l'impression ou si des modifications doivent être apportées aux paramètres d'impression par défaut.

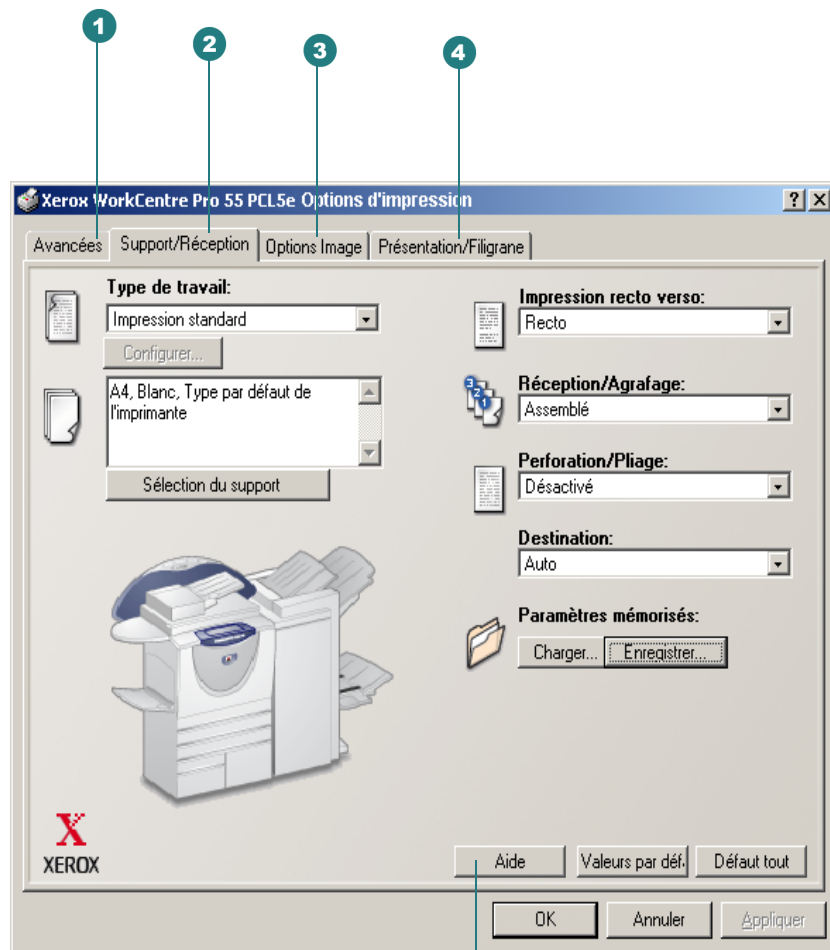
Quand dois-je modifier les paramètres d'impression ?

Une fois qu'un pilote d'imprimante est installé, il est possible de simplement utiliser tous les paramètres par défaut ou bien d'effectuer des réglages dans le pilote pour mieux contrôler l'aspect et l'impression du document. Par exemple, les options suivantes peuvent être modifiées : orientation de l'image, impression recto verso, insertion d'un filigrane, réduction ou agrandissement de l'image sur la page, etc. *La page suivante répertorie les fonctions d'impression et leur emplacement dans le pilote.*

Comment modifier les paramètres du pilote d'imprimante ?

Dans l'application, sélectionner Fichier > Imprimer. La fenêtre d'impression apparaît. Sélectionner l'imprimante requise. Sélectionner Propriétés pour afficher la boîte de dialogue du pilote d'imprimante. Les modifications apportées depuis cette boîte de dialogue ne s'appliqueront qu'au document et à l'application en cours ; elles sont temporaires.

Ou, sélectionner Démarrer > Paramètres > Imprimantes. Cliquer avec le bouton droit de la souris sur l'icône de l'imprimante puis sélectionner Valeurs par défaut du document (NT) ou Options d'impression (2000 / XP) dans le menu. La boîte de dialogue du pilote s'affiche. Les paramètres définis dans cette boîte de dialogue deviennent les valeurs par défaut.



Pour plus d'informations sur les fonctions du pilote, cliquer sur le bouton Aide. Les écrans de pilote illustrés sont représentatifs. L'arrière-plan peut varier légèrement dans les environnements Windows NT / 2000 / XP.

1 Onglet Avancées

Fonctionnalités d'impression avancées
Optimisations d'impression
Polices True Type
Téléchargement de police TrueType (PCL6 uniquement)
Support/Réception

- Copies
- Orientation image
- Page de garde
- Décalage des jeux
- Bord d'attaque

Options Image

- Rotation image de 180 degrés

Remplacer/Rétablir les valeurs par défaut

- Utiliser les paramètres en cours par défaut
- Rétablir les valeurs par défaut usine

Rétablir les valeurs par défaut
Rétablir toutes les valeurs par défaut

2 Onglet Support/Réception

Type de travail

- Impression standard

Sélection du support

- Format, Couleur, Type

Couvertures et options avancées...

- Corps du document
- Couvertures
- Séparateurs transparents

Mode d'impression

Réception*

- En série
- Assemblé
- 1 Agrafe
- 2 Agrafes

Perforation

Destination

Paramètres mémorisés

- Charger... (Paramètres)
- Enregistrer... (Paramètres)

3 Onglet Options Image

Échelle de gris (2000 / XP)
Réduction / Agrandissement
Mode graphiques (2000 / XP)
Luminosité
Économie toner

4 Onglet Présentation/Filigrane

N en 1
Format cahier

- Droite à gauche

Filigrane

- Modifier, Nouveau, Supprimer
- Créer/Modifier filigrane
- Première page seulement
- Imprimer au premier plan

*REMARQUE : Les fonctions varient selon le type de module de finition installé.

Pour accéder au pilote d'imprimante :

1. Sélectionner Fichier > Imprimer dans l'application.
2. Sélectionner Propriétés. La boîte de dialogue de l'imprimante s'affiche. Les changements effectués dans cette boîte s'appliquent au document ouvert et à l'application mais sont temporaires.
—Ou—
1. Sélectionner Démarrer > Paramètres > Imprimantes.
2. Avec la touche droite de la souris, cliquer sur l'icône d'une imprimante et sélectionner Valeurs par défaut du document (NT) ou Options d'impression (2000 / XP). La boîte de dialogue de l'imprimante s'affiche. Les changements effectués dans cette boîte deviennent les réglages par défaut.