



## Driver di stampa

### Presentazione del driver di stampa > > > > >

THE DOCUMENT COMPANY

**XEROX**®



## Che cos'è il driver di stampa?

Il driver di stampa è un programma del computer che controlla una stampante. Quando si stampa un documento, il driver di stampa converte il testo e i grafici in comandi interpretabili per la stampante, ad esempio il formato pagina, la formattazione del testo e dei grafici, i margini, le intestazioni e i piè di pagina.

## Dov'è il driver di stampa sul computer?

È necessario innanzitutto installare i driver di stampa CentreWare sul proprio computer. I driver sono disponibili su CD con ciascun WorkCentre oppure scaricabili dal sito Web Xerox ([www.xerox.com](http://www.xerox.com)). Una volta installato sul PC, il driver di stampa è accessibile dalla cartella Stampanti (Avvio/Start > Impostazioni > Stampanti).

## Quando si usa il driver di stampa?

Il driver di stampa viene utilizzato quando si è pronti a stampare un documento oppure quando si modificano le impostazioni predefinite della stampante.

## Perché modificare le impostazioni del driver di stampa?

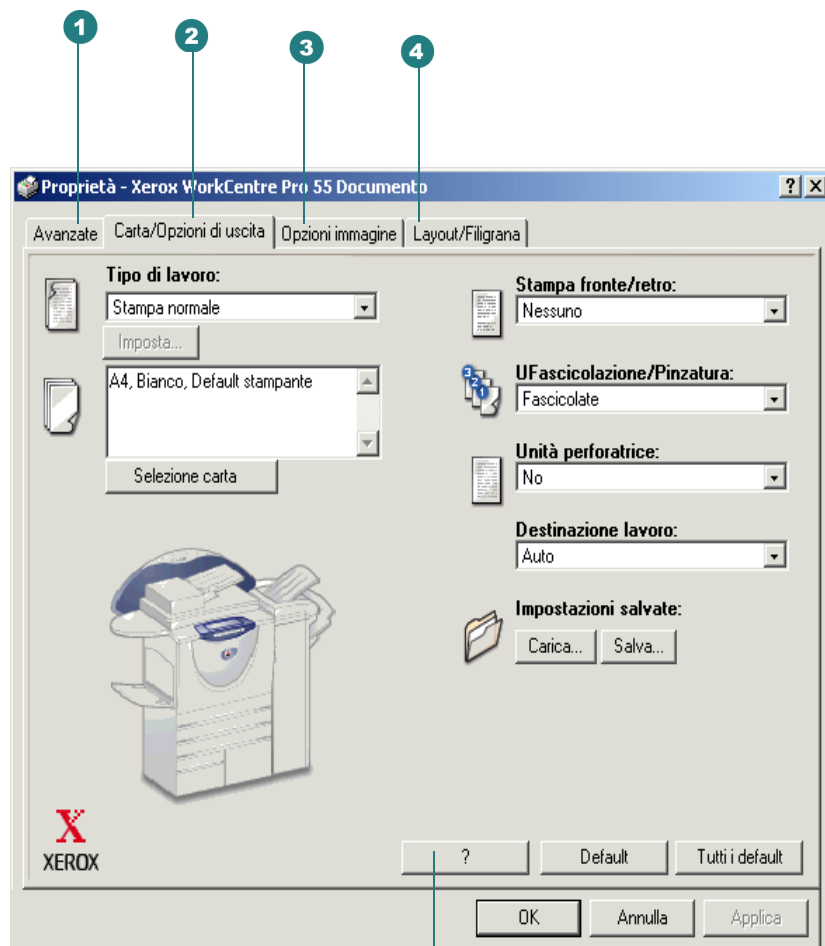
Una volta che il driver di stampa è installato, è possibile utilizzarne semplicemente le impostazioni predefinite. Tuttavia, se si accede al driver di stampa si esercita un controllo maggiore sull'aspetto e la modalità di stampa dei propri documenti, ad esempio l'orientamento dell'immagine, la stampa fronte/retro, l'inserimento di filigrane, la riduzione o l'ingrandimento dell'immagine sulla pagina e molto più. *Per un riepilogo delle più importanti funzioni di stampa e di come individuarle sul driver di stampa, vedere la pagina seguente.*

## Come si modificano le impostazioni del driver di stampa?

Selezionare File > Stampa nell'applicazione. Viene visualizzata la finestra di dialogo della stampa. Selezionare la stampante dall'elenco a discesa, quindi fare clic su Proprietà per visualizzare la finestra di dialogo del driver di stampa. Le modifiche apportate alle impostazioni in questa finestra sono applicate al documento aperto e all'applicazione, ma sono temporanee.

In alternativa, selezionare Avvio/Start > Impostazioni. Fare clic con il pulsante destro del mouse sull'icona di una stampante, quindi selezionare Impostazioni documento (WinNT) o Preferenze stampa (Win2000/XP) dal menu a discesa. La finestra di dialogo del driver di stampa viene visualizzata e le modifiche apportate in questa finestra diventano le impostazioni di default del driver.

## Driver di stampa PostScript



Per ulteriori informazioni sulle funzioni dei driver di stampa, fare clic sul pulsante della Guida. Tenere presente che le illustrazioni del driver sono approssimative e l'immagine di sfondo varierà in base alla piattaforma operativa (Windows NT / 2000 / XP).

### 1 Scheda Avanzate

Opzioni PostScript  
Funzioni di stampa avanzate  
Font TrueType  
Formato carta  
Copie  
Orientamento  
Foglio di identificazione  
Richiesta sfalsamento  
Lato alimentazione  
Ruota immagine di 180 gradi  
Sovrascrivi/Ripristina valori di default.  
Tutti i default  
Imposta tutte le funzioni ai valori di default

### 2 Scheda Carta/Opzioni di uscita

Tipo di lavoro  
• Stampa normale  
• Stampa protetta  
• Stampa di prova  
• Stampa differita  
Selezione carta  
• Formato, Colore, Tipo  
Copertine e opzioni avanzate...  
• Documento  
• Copertine  
• Separatori per trasparenti  
Stampa fronte/retro  
Fascicolazione/Pinzatura\*  
• Non fascicolate  
• Fascicolate  
• Fascicolate, pinzatura singola  
• Fascicolate, pinzatura doppia  
• Pinzatura libretto  
Piegatura\*  
• Piegatura libretto  
• Piegatura tripla a C  
• Piegatura tripla a Z  
Destinazione lavoro  
Impostazioni salvate  
• Carica... (Impostazioni lavoro)  
• Salva... (Impostazioni lavoro)

### 3 Scheda Opzioni immagine

Riduzione/Ingrandimento  
Immagine invertita  
• Immagine speculare  
• Immagine negativa  
Risoluzione  
Margini  
Risparmio toner  
Più chiara/Più scura

### 4 Scheda Layout/Filigrana

Immagini multiple  
Libretto  
Filigrana  
• Modifica, Nuova, Cancella  
• Editor di filigrane  
• Solo la prima pagina  
• Stampa in primo piano

\*NOTA: le funzioni disponibili variano in base alla stazione di finitura installata.

## Accesso al driver di stampa

1. Selezionare File > Stampa nell'applicazione.
2. Selezionare Proprietà. La finestra di dialogo del driver di stampa viene visualizzata; le modifiche apportate alle impostazioni in questa finestra sono applicate al documento aperto e all'applicazione, ma sono temporanee.  
—Oppure—  
1. Selezionare Avvio/Start > Impostazioni > Stampanti.  
2. Fare clic con il pulsante destro del mouse sull'icona di una stampante, quindi selezionare Impostazioni documento (WinNT) o Preferenze stampa (2000/XP) dal menu a discesa. La finestra di dialogo del driver di stampa viene visualizzata; le modifiche apportate in questa finestra diventano le impostazioni di default del driver.