



Was ist ein Druckertreiber? > > > > >



Was ist ein Druckertreiber?

Druckertreiber sind Software-Programme, die zur Steuerung eines Druckers von einem Computer aus dienen. Beim Drucken eines Dokuments wandelt der Druckertreiber Text und Grafiken in Befehle um, die der Drucker interpretieren kann, wie z. B. Seitenformat, Formatierungen, Seitenränder sowie Kopf- und Fußzeilen.

Wo finde ich den Druckertreiber auf meinem Computer?

Zunächst müssen Sie die CentreWare-Druckertreiber auf Ihrem Computer installieren. Die Treiber befinden sich auf einer CD-ROM, die zum Lieferumfang sämtlicher WorkCentre-Geräte gehört. Aktuelle Treiber finden sie auch auf der Xerox Website (www.xerox.de). Sobald ein Druckertreiber auf Ihrem PC installiert wurde, können Sie über den Drucker-Ordner (Start > Einstellungen > Drucker) darauf zugreifen.

Wann brauche ich einen Druckertreiber?

Wenn Sie Dokumente drucken möchten sowie zum Anpassen der Standardeinstellungen des Druckertreibers.

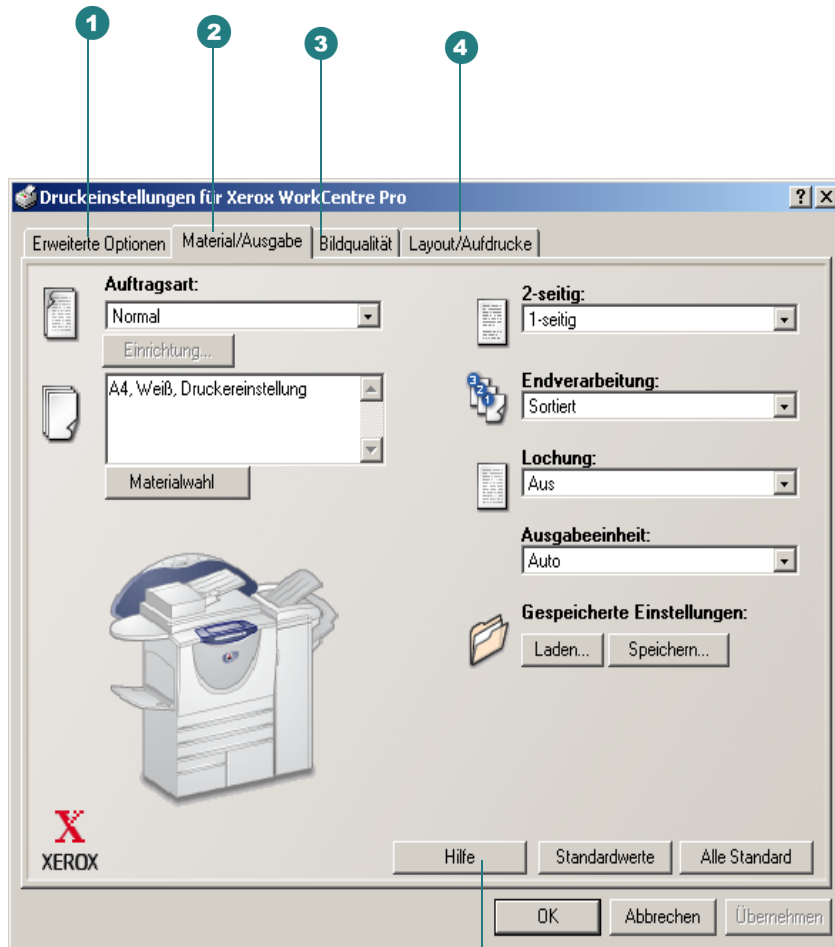
Warum müssen Treibereinstellungen geändert werden?

Grundsätzlich können Sie die Standardeinstellungen eines installierten Druckertreibers verwenden. Durch die individuelle Anpassung der Einstellungen haben Sie jedoch weitaus mehr Einfluss darauf, wie Dokumente gedruckt werden. Sie können die Ausrichtung ändern, Dokumente beidseitig bedrucken und mit einem Aufdruck (Wasserzeichen) versehen, das Druckbild verkleinern oder vergrößern usw. *Auf der folgenden Seite sind ausgewählte Funktionen und deren Verwendung beschrieben.*

Wie kann ich Treibereinstellungen ändern?

Wählen Sie in Ihrer Anwendung die Menüoption *Datei > Drucken*. Das Drucken-Dialogfeld wird angezeigt. Wählen Sie Ihren Drucker aus dem Listefeld aus und klicken Sie auf *Eigenschaften*, um das Druckertreiber-Dialogfeld aufzurufen. Die in diesem Dialogfeld vorgenommenen Änderungen sind temporär und wirken sich nur auf das aktuelle Dokument aus.

Oder: Wählen Sie *Start > Einstellungen > Drucker*. Klicken Sie mit der rechten Maustaste auf das Druckersymbol und wählen Sie die Option *Standard-Dokumenteinstellungen (NT)* bzw. *Druckeinstellungen (2000/XP)*, um das Druckertreiber-Dialogfeld aufzurufen. Die in diesem Dialogfeld vorgenommenen Änderungen wirken sich auf sämtliche mit diesem Treiber ausgegebenen Dokumente aus.



Für zusätzliche Informationen zu den Druckertreiberfunktionen klicken Sie auf die Schaltfläche *Hilfe*. Unter Windows NT / 2000 / XP weicht das Aussehen der Druckertreiber von den Abbildungen in diesem Dokument ab.

1 Registerkarte „Zusatzoptionen“

PostScript-Optionen
Erweiterte Druckfunktionen
True Type-Schrift
Materialformat
Kopien
Ausrichtung
Begleitblatt
Versatzausgabe
Zufuhrkante
Schriftbild um 180° drehen
Standardwerte überschreiben/wiederherstellen
Funktionen auf Standardwerte zurücksetzen
Alle Funktionen auf Standardwerte zurücksetzen

2 Material/Ausgabe

Auftragsart

- Normal
- Geschützte Ausgabe
- Probeexemplar
- Druckverzögerung

Materialwahl

- Format, Farbe, Art

Deckblätter und Zusatzoptionen...

- Hauptteil
- Deckblätter
- Klarsichtfolien-Trennblätter

Zweiseitig drucken

Endverarbeitung*

- Unsortiert
- Sortiert
- Sortiert, Einzelheftung
- Sortiert, Doppelheftung
- Broschürenheftung

Falten*

- Einbruchfalz
- Wickelfalz
- Leporellofalz

Ausgabeeinheit

Gespeicherte Einstellungen

- Laden...
- Speichern...

3 Bildqualität

Graustufen (2000 / XP)
Grafikmodus (2000 / XP)
Helligkeit
Tonersparbetrieb
Verkleinern/Vergrößern

4 Layout/Aufdrucke

Mehrfachnutzen
Broschürenlayout
Aufdruck

- Bearbeiten, Neu, Löschen
- Aufdruckbearbeitung
- Nur erste Seite
- Im Vordergrund

*HINWEIS: Welche Funktionen verfügbar sind, ist abhängig vom installierten Finisher.

Aufrufen des Druckertreibers:

1. Wählen Sie in Ihrer Anwendung die Menüoption *Datei > Drucken*.
2. Klicken Sie auf *Eigenschaften*, um das Druckertreiber-Dialogfeld aufzurufen. Die in diesem Dialogfeld vorgenommenen Änderungen sind temporär und wirken sich nur auf das aktuelle Dokument aus.
—oder—
1. Wählen Sie *Start > Einstellungen > Drucker*.
2. Klicken Sie mit der rechten Maustaste auf das Druckersymbol und wählen Sie die Option *Standard-Dokumenteinstellungen* (NT) bzw. *Druckeinstellungen* (2000/XP), um das Druckertreiber-Dialogfeld aufzurufen. Die in diesem Dialogfeld vorgenommenen Änderungen wirken sich auf sämtliche mit diesem Treiber ausgegebenen Dokumente aus.