



Skriverdriver?

Hva er en skriverdriver? > > > >

THE DOCUMENT COMPANY

XEROX®

Hva er en skriverdriver?

En skriverdriver er et program på datamaskinen din som kontrollerer en skriver. Hver gang du skriver ut et dokument, konverterer skriverdriveren tekst og grafikk til kommandoer som skriveren forstår, for eksempel sidestørrelse, formatering av tekst og grafikk, marginer, bunntekst og topptekst.

Hvor er skriverdriveren på datamaskinen min?

Du må installere skriverdriverne i CentreWare på datamaskinen din. Disse driverne ligger på en CD som leveres med alle WorkCentre-maskinene. Du kan også laste ned oppdaterte drivere fra Xerox' nettsted (www.xerox.com). Når en skriverdriver er installert, finner du den i mappen Skrivere på PCen din (Start > Innstillinger > Skrivere).

Når bruker jeg en skriverdriver?

Når dokumentet ditt er klart til å skrives ut, og hver gang du ønsker å endre standard skriverinnstillinger.

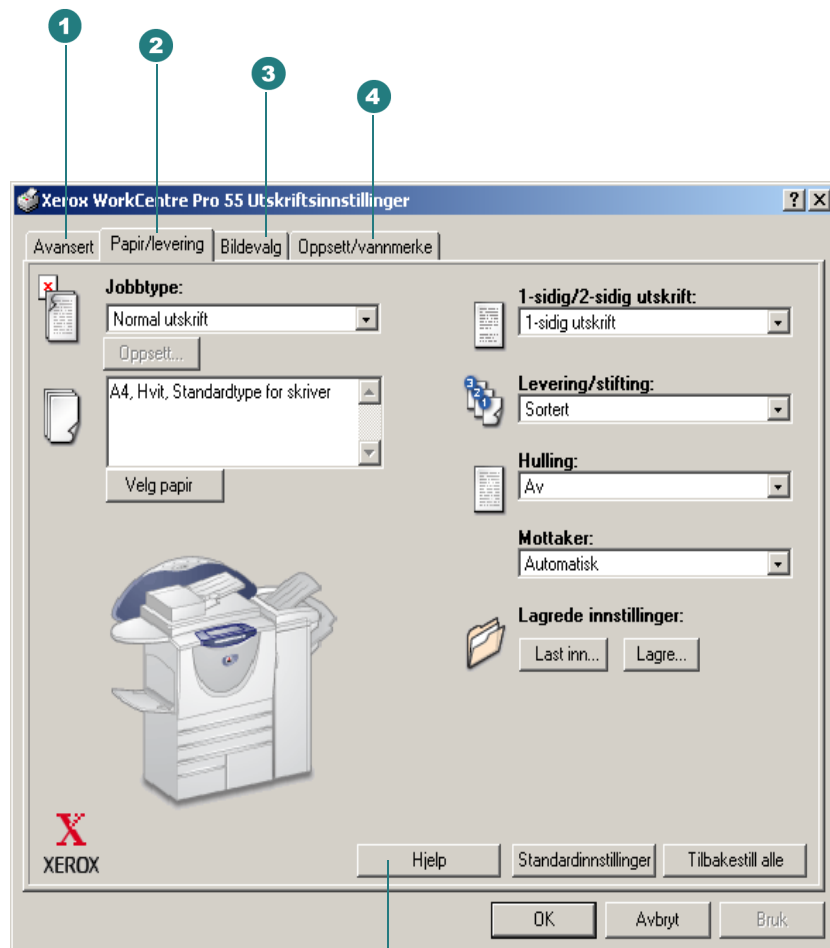
Hvorfor endre innstillinger i skriverdriveren?

Når en skriverdriver er installert, kan du bruke alle standardinnstillingene, men ved hjelp av skriverdriveren har du mer kontroll over hvordan dokumentet kommer til å se ut og bli skrevet ut. Du kan for eksempel velge bilderetning, velge tosidig utskrift, sette inn et vannmerke, forminske eller forstørre sidebildet og mye mer. *Gå til neste side hvis du vil se en liste over utvalgte utskriftsfunksjoner og hvor du finner dem i skriverdriveren.*

Hvordan endrer jeg innstillinger i skriverdriveren?

Velg Fil > Skriv ut i programmet ditt. Dialogboksen for utskrift vises. Velg skriveren din i rullegardinlisten. Velg Egenskaper slik at skriverdriveren åpnes. Driverinnstillingene som blir endret i denne dialogboksen, gjelder det åpne dokumentet og programmet, og de er midlertidige.

Du kan også velge Start > Innstillinger > Skrivere. Høyreklikk et skriverikon, og velg Dokumentstandarder (NT) eller Utskriftsinnstillinger (2000/XP) på menyen. Skriverdriveren åpnes. Driverinnstillingene som blir endret i denne dialogboksen, blir standardinnstillinger.



Hvis du ønsker mer informasjon om funksjonene i skriverdriveren, klikker du Hjelp. Legg merke til at den grafiske fremstillingen av driveren er et eksempel. Bakgrunnen er noe forskjellig i Windows NT/2000/XP.

1 Kategorien Avansert

Avanserte utskriftsfunksjoner
 Utskriftsoptimaliseringer
 TrueType-skrift
 Nedlasting av TrueType-skrifter (bare PCL6)
 Papir/levering
 • Eksemplarer
 • Bilderetning
 • Forside
 • Sideforskyv
 • Innmatingskant
 Bildevalg
 • Roter bilde 180 grader
 Overstyr/gjenopprett standardinnstillinger
 • Lagre gjeldende innstillinger som standardinnstillinger
 • Gjenopprett standardinnstillinger fra fabrikk
 Bruk standardinnstillinger for funksjonene
 Bruk standardinnstillinger for alle funksjonene

2 Kategorien Papir/levering

Jobbtype
 • Normal utskrift
 Velg papir
 • Størrelse, Farge, Type
 Omslag og Avansert...
 • Brødtekst
 • Omslag
 • Skilleark mellom transparenter
 1-sidig/2-sidig utskrift
 Levering/stifting*
 • Usortert
 • Sortert
 • Sortert, 1 stift
 • Sortert, 2 stifter
 Hulling
 Mottaker
 Lagrede innstillinger
 • Last inn... (jobbinnstillinger)
 • Lagre... (jobbinnstillinger)

3 Kategorien Bildevalg

Gråtoner (2000/XP)
 Forminsk/forstør
 Grafikkmodus (2000/XP)
 Lysere/mørkere
 Spar fargepulver

4 Kategorien Oppsett/vannmerke

Antall sider opp
 Hefteoppsett
 • Høyre mot venstre
 Vannmerke
 • Rediger, Nytt, Slett
 • Rediger vannmerke
 • Bare første side
 • Skriv ut i forgrunnen

*MERK: Funksjonene varierer avhengig av etterbehandleren.

Slik åpner du skriverdriveren:

1. Velg Fil > Skriv ut i programmet.
2. Velg Egenskaper. Dialogboksen for utskrift vises. Når du endrer driverinnstillinger i denne dialogboksen, gjelder de bare for det åpne dokumentet og programmet, og de er midlertidige.
—Eller—
1. Velg Start > Innstillinger > Skrivere.
2. Høyreklikk et skriverikon, og velg Dokumentstandarder (NT) eller Utskriftsinnstillinger (2000/XP) på menyen. Skriverdriveren åpnes. Når du endrer driverinnstillinger i denne dialogboksen, blir de standardinnstillinger.