

Kleur

> Tabblad Papier/Aflevering



Met afdrukkleur kunt u de kleurweergave van uw document aanpassen. De beschikbare opties zijn:

Kleur - biedt optimale kleurweergave.

Zwart/wit - zet kleurgegevens om in grijswaarden om de meest optimale zwart/wit-versie van een kleurendocument te verkrijgen.

Fax-vriendelijk - zet kleuren om in patronen. De patronen blijven zichtbaar wanneer ze worden gekopieerd of via de fax worden verzonden (alleen PostScript).

Beveiligde afdruk

> Tabblad Papier/Aflevering



U kunt uw document vasthouden alvorens het af te drukken tot u klaar bent om het document op te halen op uw Xerox-apparaat.

Proefafdruk selecteren in de lijst Opdrachtsoort en vervolgens op de toets **Instellen...** klikken. Een toegangscode voor beveiligd afdrukken in het venster invoeren. Daarna overige afdrukelecties in de printerdriver maken en uw document naar de printer verzenden. Uw document wordt op het Xerox-apparaat vastgehouden totdat u naar de printer gaat en uw toegangscode invoert.

Opgeslagen instellingen

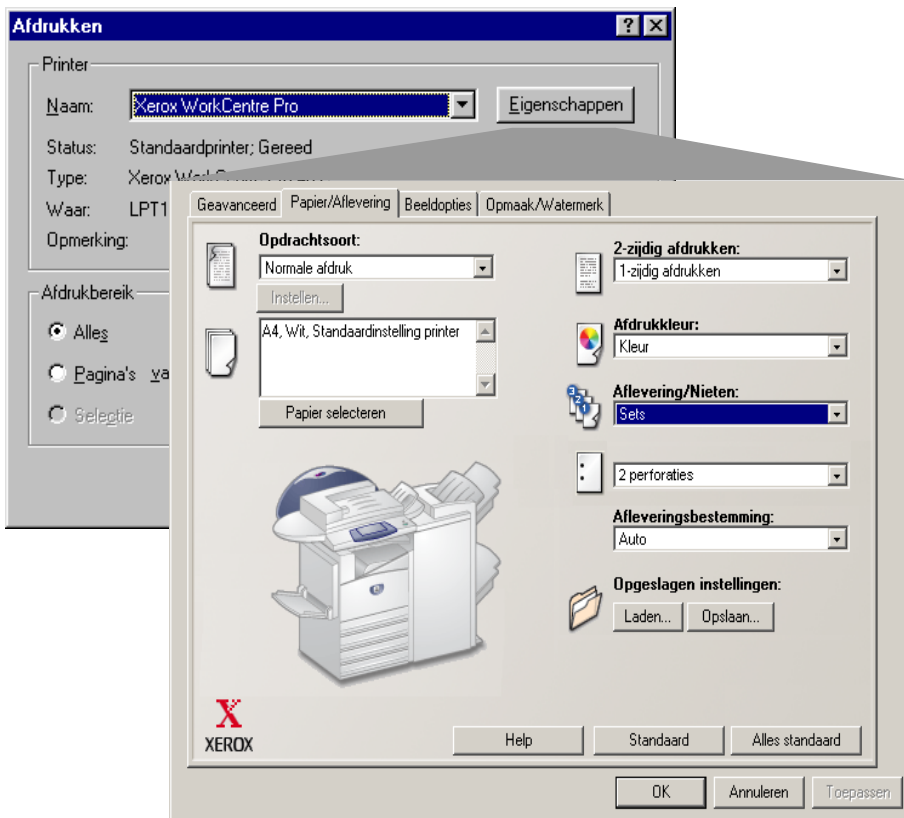
> Tabblad Papier/Aflevering



Met bepaalde Xerox-printerdrivers kunt u alle door u geselecteerde instellingen voor een afdrukopdracht opslaan door te klikken op **Opslaan...** onder

Opgeslagen instellingen.

Wanneer u deze instellingen weer nodig heeft, klikt u op **Laden...** onder **Opgeslagen instellingen** en kiest u vervolgens in de keuzelijst **Opdrachtinstellingen** de naam die u aan uw opgeslagen instellingen heeft toegekend. De printerdriver wordt bijgewerkt met alle opgeslagen instellingen waarna u kunt beginnen met afdrukken.



De hier getoonde afbeelding van de driver is apparaatspecifiek. Opties en afbeeldingen in de driver variëren enigszins afhankelijk van het besturingssysteem en het model apparaat.

Printerdrivertoepassingen waar u iets aan heeft.

Katernopmaak

> Tabblad Opmaak/Watermerk



Met de optie Katernopmaak kunt u documenten afdrukken als kleine boekjes. Op beide zijden van ieder vel papier worden twee beelden afgedrukt. De pagina's worden opnieuw op volgorde en in de goede richting gelegd zodat de paginanummering na het vouwen correct is. Afhankelijk van het type afwerkheid dat is geïnstalleerd, kunt u het katern laten vouwen en nieten.

Afdrukstand

> Tabblad Opmaak/Watermerk

Met de toepassing Afdrukstand kunt u de richting van het af te drukken beeld op de pagina selecteren.



De richting **Staan** wil zeggen dat het af te drukken beeld over de breedte van de pagina wordt afgedrukt.



De richting **Liggend** wil zeggen dat het beeld over de lengte van de pagina wordt afgedrukt.

Nieten

> Tabblad Papier/Aflevering



U kunt uw documenten met een of meer nietjes nieten, afhankelijk van het papierformaat en het type afwerkeenheden dat is geïnstalleerd.



Sets, 1 nietje— Hiermee wordt een nietje in de linkerbovenhoek van de pagina geplaatst voor documenten in zowel portret- als landschaprichting.



Sets, 2 nietjes— Hiermee wordt een tweede nietje aan dezelfde zijde van het document geplaatst.



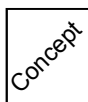
Sets, 4 nietjes— Hiermee wordt u document met vier nietjes geniet. Het aantal nietjes is afhankelijk van het papierformaat.



Katern vouwen en nieten— Hiermee worden twee nietjes langs de vouw geplaatst om het katern te binden.

Watermerk

> Tabblad Opmaak/Watermerk



Met de optie Watermerk kunt u voor- en achtergrondtekst op de eerste pagina of op elke pagina van een document afbeelden en afdrucken. De watermerkinstellingen die u maakt, kunnen op elk document worden toegepast.

Scheidingsvellen transparanten

> Tabblad Papier/Aflevering



Met deze optie kunt u scheidingsvellen invoegen tussen uw transparanten. **Papier selecteren** en vervolgens **Omslagen en Geavanceerd...** selecteren om uw instellingen voor de scheidingsvellen van uw transparanten te maken.

Accountadministratie

> Tabblad Configuratie



Met CentreWare-accountadministratie kunt u het gebruik van uw Xerox-apparaat door individuele gebruikers en accountnummers bijhouden. De

accountadministratie verzamelt en bewaart accountinformatie van de verzonden opdrachten, waardoor het bijhouden van kosten en het genereren van rapporten geïntegreerd worden in het verzendingsproces van afdrukopdrachten.

Wanneer Accountadministratie is ingeschakeld, verschijnt er na het verzenden van een afdrukopdracht een accountadministratievenster. In dit venster dient u de gebruikers-ID, account-ID en het accounttype (indien van toepassing) in te voeren om de opdracht te kunnen afdrucken.

2-zijdig afdrucken

> Tabblad Papier/Aflevering

Met 2-zijdig afdrucken kunt u op beide zijden van een pagina afdrucken. De beschikbare selecties zijn:



1-zijdig afdrucken— Hiermee wordt op één zijde van een vel papier afgedrukt.



2-zijdig afdrucken— Hiermee wordt op beide zijden van een vel papier afgedrukt. Om de andere kant van het papier te bekijken, slaat u de pagina via de lange kant om.



2-zijdig, omslaan via korte kant— Hiermee wordt op beide zijden van een vel papier afgedrukt. Om de andere kant van het papier te bekijken, slaat u de pagina via de korte kant om.

Wanneer het papier in portrettrichting is geplaatst, worden de pagina's omgeslagen zoals bij een boek en in landschaprichting zoals bij een kalender.

X-op-1 afdrucken

> Tabblad Opmaak/Watermerk



X-op-1 afdrucken wordt gebruikt om meerdere pagina's van een document op één enkele pagina af te drucken. U kunt 2, 4, 6, 9 of 16 beelden (pagina's) op één zijde van een vel papier afdrucken.

Voorblad

> Tabblad Geavanceerd



Een voorblad is een extra vel dat samen met uw opdrachten wordt afgedrukt. Op het voorblad wordt de naam van het Xerox-apparaat en uw

netwerkgebruikersnaam vermeld. Door middel van voorbladen worden alle voltooide opdrachten van elkaar gescheiden in de opvangbakken. Op deze manier kunt u uw eigen documenten gemakkelijker herkennen en ophalen tussen afgedrukte documenten van andere netwerkgebruikers.

Omslagen

> Tabblad Papier/Aflevering

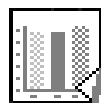


Met Xerox-printerdrivers kunt u een andere papiersoort en papierkleur voor de eerste of de eerste en laatste (omslag) pagina's van uw document selecteren. Deze instellingen zijn niet van invloed op de papierkeuze voor het

hoofdgedeelte van het document. **Papier selecteren** en vervolgens **Omslagen en Geavanceerd...** selecteren om selecties voor de omslagen te maken.

Tonerbesparingsmode

> Tabblad Beeldopties



Met deze optie worden alle zwarte gebieden van uw document afgedrukt in verschillende tinten grijs waardoor minder toner wordt gebruikt.

Spiegelbeeld

> Tabblad Beeldopties



Met de optie Spiegelbeeld wordt het paginabeeld van links naar rechts gedraaid waarbij het beeld en bijbehorende tekst worden gespiegeld. Dit is vergelijkbaar met het omdraaien van een bedrukte transparant en deze van de achterkant bekijken (alleen PostScript).