

XEROX®

CentreWare® Version 7.2

Handbok för skrivardrivrutiner

För Macintosh

Utarbetad av:

Xerox Corporation

Global Knowledge & Language Services

800 Phillips Road, Bldg. 0845-17S

Webster, New York 14580

USA

Översättning:

Xerox

GKLS European Operations

Bessemer Road

Welwyn Garden City

Hertfordshire

AL7 1BU

UK

Copyright © 2007 Xerox Corporation. Alla rättigheter förbehålls.

XEROX®, CentreWare®, WorkCentre och övriga produktnamn som nämns i handboken är varumärken som tillhör XEROX CORPORATION.

Övriga produktnamn och bilder som används i handboken kan vara varumärken eller registrerade varumärken som tillhör respektive företag och de erkänns härmed.

Dokumentversion: 1.0/februari 2007

Innehållsförteckning

Kapitel 1	CentreWares drivrutiner för Macintosh	1-1
Funktioner som kan användas		1-2
CentreWares drivrutiner och program		1-3
Skrivardrivrutiner för OS X		1-3
PPD-filer för OS 9		1-3
Xerox verktyg för fonthantering		1-3
Hämta CentreWares drivrutiner		1-4
Cd-skivan CentreWare drivrutiner för utskrift och fax		1-4
Hämta från webben		1-4
Dokumentation		1-5
Handbok för skrivardrivrutiner för Macintosh (denna bok)		1-5
Hjälp		1-5
Support		1-6
Support på Internet		1-6
Telefonsupport		1-6
Ytterligare tips		1-6
Kapitel 2	Installera och konfigurera skrivardrivrutiner i OS X	2-1
Installera skrivardrivrutiner		2-2
Ställa in skrivare		2-3
Lägga till skrivare med verktyget Ställa in skrivare		2-3
Konfigurera Tillvalsutrustning för skrivare		2-5
Avinstallera anpassade drivrutiner		2-5
Kapitel 3	Om skrivardrivrutiner för OS X	3-1
Anpassade drivrutinfunktioner		3-2
Dialogrutor		3-3
Papper/Utmatning		3-3
Bildalternativ		3-3
Layout/Vattenstämpel		3-3
Avancerat		3-3
Redovisning		3-3
Om		3-3
Hjälpssystem till drivrutinen		3-4
Kapitel 4	Installera och konfigurera PPD-filer i OS 9	4-1
Krav på arbetsstationer		4-2
Installera generiska PPD-filer		4-3
Konfigurera generiska PPD-filer		4-3
Konfigurera LPR-utskrift		4-4
Avinstallera generiska PPD-filer		4-4

Kapitel 5 Problemlösning	5-1
Lösa ett problem	5-2
Kända problem med OS X	5-3
Det går inte att använda vattenstämpel i bitmappformat.	5-3
Den bakre omslagssidan skrivs inte ut med generisk PPD-fil	5-3
Återställning av utskriftsformatet efter byte av skrivare	5-3

Kapitel 1

CentreWares drivrutiner för Macintosh

CentreWare är ett program med vilket du använder datorn för att styra Xerox-systemet - direkt från skrivbordet. Med de interaktiva drivrutinerna är det enkelt att skriva ut och faxa från Macintosh. Det är lätt att hitta, välja och använda utskriftsalternativen.

I den här handboken får du en orientering om CentreWares skrivardrivrutiner och hjälp med att installera och ställa in Xerox-systemet för dina behov. När programmet är installerat kan du använda Xerox-systemets många och stabila utskriftsfunktioner.

Funktioner som kan användas

CentreWare 7.2 stöder Xerox WorkCentre-skrivarna. Här är de viktigaste nya funktionerna i de Xerox-systemen:

- PostScript för följande modeller:
 - WorkCentre 7328
 - WorkCentre 7335
 - WorkCentre 7345
- Funktionen Spara till brevlåda
- Förbättrat användargränssnitt
- Möjlighet till 2/4 och 3 hålning.
- Efterbehandlingsmöjligheter, bland annat häftning, hålning, häftesutskrift, häftesfalsning, infogning av mellanlägg och förskjutning. Funktionerna varierar beroende på vilken efterbehandlare som används.

CentreWares drivrutiner och program

Skrivardrivrutiner för Macintosh OS X, PPD-filer för OS 9, Xerox verktyg för fonthantering och Macintosh skrivarverktyg ingår i denna version av CentreWare.

Vissa skrivardrivrutiner hanterar även faxning. De inbyggda faxfunktionerna varierar mellan olika Xerox-system. Inte alla Xerox-skrivare hanterar både nätverksutskrifter och LAN-fax som skickas från skrivbordet. Mer information finns i dokumentationen till produkten.

Skrivardrivrutiner för OS X

Anpassade drivrutiner finns för OS X (10.3 och högre). Skrivardrivrutinen består av en diskbildfil (.DMG) som innehåller följande komponenter:

- Anpassade PostScript-skrivarbeskrivningsfiler (PPD-filer) som beskriver skrivaren
- Filter
- Tilläggsmoduler (PDE-filer)

PPD-filer för OS 9

Det finns inga anpassade drivrutiner för OS 9 (och tidigare versioner) i den här versionen. Generiska skrivarbeskrivningsfiler (PPD-filer) finns för OS 8.6 - 9.x. De kan användas med skrivardrivrutiner för Adobe PostScript 8.x och Apple LaserWriter 8.x.

Xerox verktyg för fonthantering

Xerox verktyg för fonthantering används för administration av listor över fonter och skrivare. Med det kan du visa och skriva ut fonter, ladda ner dem till skrivare och exportera ej inbyggda fonter till en fil. Du kan lägga till och ta bort skrivare från skrivarlistor som du använder när du lägger till och tar bort fonter från en eller flera skrivare.

Hämta CentreWares drivrutiner

Cd-skivan CentreWare drivrutiner för utskrift och fax

Installationsfilerna för Xerox-systemets skrivardrivrutiner - .DMG-filer för OS X och generiska PPD-filer för OS 9 - finns i Mac-mappen på cd-skivan CentreWare drivrutiner för utskrift och fax.

Hämta från webben

CentreWares skrivardrivrutiner kan hämtas från Xerox webbplats (www.xerox.com). På Xerox hemsida klickar du på **Support & drivrutiner**. Följ anvisningarna på webbsidan tills du hittar rätt drivrutin för just ditt Xerox-system.


Dokumentation

CentreWares drivrutiner innehåller följande dokumentation, som är utformad för att du snabbt och enkelt ska kunna börja använda systemet.

Handbok för skrivardrivrutiner för Macintosh (denna bok)

Den här handboken är avsedd för administratörer som installerar och konfigurerar drivrutiner. Den finns på cd-skivan *CentreWare utskrift- och faxdrivrutiner* i elektroniskt format (PDF).

Hjälp

OS X har ett komplett hjälpsystem som du kommer till genom att klicka på knappen  Hjälp i dialogen för CentreWares skrivardrivrutin eller **Hjälp** på hjälpmenyn i Macintosh. I hjälpsystemet finns funktionsbeskrivningar och stegvisa anvisningar, information om Xerox-systemet och information om support.

Support

Du kan få support för CentreWares skrivardrivrutiner både online och per telefon.

Support på Internet

Gå till Xerox webbplats (www.xerox.com). Där finns produktsupportinformation, produktöversikter, uppdateringar och länkar till vissa produktwebbplatser. Du kan också hämta drivrutiner och PPD-filer via **Support & drivrutiner**.

Telefonsupport

Om du behöver ytterligare hjälp är du välkommen att kontakta Xerox Kundtjänst. Leta rätt på serienumret på produkten och anteckna det i rutan nedan innan du ringer upp.

Xerox-maskin - serienummer

Telefonnumret till Xerox Kundtjänst anges nedan. Om telefonnumret för ditt land inte anges, får du numret i samband med att Xerox-maskinen installeras. Skriv numret i rutan nedan så att du alltid har det till hands.

Telefonnummer till Xerox Kundtjänst	
USA	800-821-2797
USA (TTY)	800-855-2880
KANADA	800-939-3769 (800-93-XEROX)
ÖVRIGA	

Ytterligare tips

Ytterligare tips och teknisk information för skrivardrivrutiner finns på Xerox webbplats. Klicka på **Support & Drivrutiner**, leta reda på din produkt och klicka på länken **Dokumentation**. De dokument som förtecknas där gäller speciella frågor som kan kräva särskilda procedurer eller användningskommentarer rörande användning och konfigurering av Xerox-systemet.

Kapitel 2

Installera och konfigurera skrivardrivrutiner i OS X

På cd-skivan *CentreWare drivrutiner för utskrift och fax* finns diskbildsfiler (.DMG) som stöder utskrift på Xerox-system från en Macintosh-arbetsstation med OS X, version 10.3 och högre.

I det här kapitlet beskrivs hur du installerar och konfigurerar Macintosh-anpassade drivrutiner på Xerox-maskinen.

Avsnitt i kapitlet:

- *Installera skrivardrivrutiner.* 2-2
- *Ställa in skrivare.* 2-3
- *Konfigurera Tillvalsutrustning för skrivare* 2-5
- *Avinstallera anpassade drivrutiner* 2-5

Installera skrivardrivrutiner

Anpassade drivrutiner för OS X består av följande element:

PPD - En PPD-fil (PostScript Printer Description) är en läsbar textfil som ger möjlighet att på ett enhetligt sätt ange specialfunktioner för drivrutiner som tolkar PostScript.

PDE - En PDE-fil (Printer Dialog Extension) används för skrivare med funktioner som det vanliga Macintosh-gränssnittet inte stöder.

Filter - Ett filter eller en konverterare som accepterar indata i ett format och konverterar dem till ett annat format som skrivaren kan tolka.

Drivrutiner för OS X kombinerar dessa element till en diskbildsfil (DMG) som innehåller paketfiler (.pkg). Ett installationsprogram som tillhandahålls av Xerox används för att installera skrivardrivrutinens element.

OBS! För att installera skrivardrivrutiner på en Macintosh med OS X krävs administratörsbehörighet.

► Så här installerar du skrivardrivrutiner i OS X:

- 1 Ta bort eventuella tidigare versioner av de drivrutiner du ska installera. Se *Avinstallera anpassade drivrutiner* på sidan 2-5 beträffande proceduren.
- 2 Sök på cd-skivan *Utskrift- och faxdrivrutiner* efter drivrutinens .DMG-fil. Drivrutinerna finns i */Mac/Mac OS 10.3+ Universal PS/Xerox WorkCentre 7328_7335_7345.dmg*.
- 3 Dubbelklicka på .DMG-ikonen. En virtuell diskbild skapas på skrivbordet och öppnas automatiskt till en .pkg-fil (installationsfil). Filen installerar de PPD-filer, filter och tilläggsmoduler som hör till den skrivare du ska installera och konfigurera.
- 4 Dubbelklicka på .pkg-ikonen och följ anvisningarna i installationsprogrammet. Klicka på **Fortsätt** när du blir ombedd att göra det. När du blir tillfrågad om du vill installera drivrutinen klickar du på **Installera** eller **Uppgradera**.

Du kan bli ombedd att få din behörighet bekräftad innan du tillåts installera drivrutinen.

- 5 Drivrutinsfilerna kopieras till följande mappar på disken:

/Library/Printers/Xerox/filter

/Library/Printers/Xerox/PDEs

/Library/Printers/PPDs/Contents/Resources/<språk>.Iproj

Efter installationen är skrivardrivrutinen tillgänglig för konfigureringsprogrammet med Macintoshs verktyg Ställa in skrivare.

- 6 Stäng alla öppna fönster.

Ställa in skrivare


I inställning av skrivare ingår att lägga till en skrivare, ansluta en arbetsstation till skrivaren, tilldela en skrivardrivrutin eller PPD-fil och konfigurera tillvalsutrustning för skrivaren. Du använder Macintoshs verktyg Ställa in skrivare när du ska utföra de uppgifterna i Xerox-systemet.

OS X (version 10.3 och högre) stöder följande protokoll:

- AppleTalk
- Bluetooth
- IP-utskrift
- Open Directory
- Rendezvous
- USB
- Windows-utskrift (Windows utskriftskö)

Lägga till skrivare med verktyget Ställa in skrivare


► Så här lägger du till en skrivare i OS X 10.3:

- 1 Öppna verktyget Ställa in skrivare.
- 2 Klicka på **Skrivare > Lägg till skrivare** eller klicka på ikonen  **Lägg till**.
- 3 Välj ett **protokoll** på den översta popup-menyn.
- 4 Gör övriga val som krävs för det angivna protokollet. (Exempel: Välj AppleTalk och sedan en AppleTalk-zon.) När du är klar, visas en lista över tillgängliga skrivare.
- 5 Välj den Xerox-maskin som ska konfigureras.
- 6 Välj på popup-menyn *Skrivarmodell* alternativet **Auto val**.

OBS! Om du med **Auto val** inte hittar någon skrivare, klickar du på **Xerox** och väljer Xerox-maskinmodellen i fråga.

- 7 Klicka på **Lägg till**.
- 8 Konfigurera Xerox-maskinens tillvalsutrustning. Se *Konfigurera Tillvalsutrustning för skrivare* på sidan 2-5 beträffande proceduren.
- 9 Testa skrivaren genom att öppna och skriva ut ett dokument.

► **Så här lägger du till en skrivare i OS X 10.4:**

- 1 Öppna <hårddisken> > Program > Verktyg och dubbelklicka på **Ställa in skrivare**.
- 2 Klicka på **Skrivare** > **Lägg till skrivare** eller klicka på ikonen  **Lägg till**.
- 3 Välj ett **protokoll** på den översta popup-menyn.
- 4 Gör övriga val som krävs för det angivna protokollet.
- 5 Ange skrivarens IP-adress.
- 6 Ange ett namn på skrivaren och om så önskas en plats.
- 7 I Print Using väljer du den Xerox-maskin som ska konfigureras.
- 8 Välj på popup-menyn *Skrivarmodell* alternativet **Auto val**.


OBS! Om du med **Auto val** inte hittar någon skrivare, klickar du på **Xerox> Xerox WorkCentre 7328/7335/7345** på menyn **Print Using**.

- 9 Klicka på **Lägg till**. Sidan Tillvalsutrustning visas.
- 10 Välj andra alternativ på popup-menyerna i dialogrutan, t.ex. Pappersmagasin, Utmatning, Hålstans eller LAN-fax-alternativ.
- 11 Klicka på **Fortsätt**.
- 12 Testa skrivaren och skrivardrivrutinen genom att öppna och skriva ut ett dokument.

Konfigurera Tillvalsutrustning för skrivare

Beroende på hur maskinen är utrustad finns ytterligare alternativ för konfigurering, t.ex. Efterbehandlare eller Hålstans.


► Så här konfigurerar du tillvalsutrustning i OS X:

- 1 Öppna verktyget Ställa in skrivare.
- 2 Välj den Xerox-maskin som ska konfigureras.
- 3 Klicka på ikonen  **Visa info**.
- 4 Välj **Tillvalsutrustning** på popup-menyn.
- 5 Välj andra alternativ på popup-menyerna i dialogrutan, t.ex. Pappersmagasin, Utmatning, Hålstans eller LAN-fax-alternativ.
- 6 När du är klar, klickar du på **Verkställ** och stänger verktyget Ställa in skrivare.

Avinstallera anpassade drivrutiner

Du avinstallerar OS X-drivrutiner genom att manuellt ta bort dem från arbetsstationen. Avinstallera alltid befintliga skrivardrivrutiner innan du installerar nya eller uppdaterade versioner.

► Så här avinstallerar du Xerox-skrivardrivrutiner i OS X:

- 1 Öppna verktyget Ställa in skrivare. Listan över skrivare visas.
- 2 Markera den Xerox-maskin som du vill avinstallera och klicka på ikonen  **Ta bort**.
- 3 Stäng verktyget Ställa in skrivare.
- 4 Gå till mappen */Library/Printers/Xerox/PDEs* på Macintosh-hårddisken och dra till papperskorgen de tilläggsmodulfiler (.plugin-filer) som hör till den Xerox-maskin som ska tas bort.

Du kan bli ombedd att få din behörighet bekräftad innan du tillåts ta bort tilläggsmodulfilen.

OBS! Tilläggsmoduler för Xerox-skrivare har namn som *WorkCentre<modellnummer>.plugin* och *XeroxWatermark.plugin*. Om du inte ska ta bort alla Xerox-skrivare måste du vara noga med att inte ta bort tilläggsmoduler som behövs för en aktiv skrivare.

- 5 Stäng alla öppna fönster och töm papperskorgen.

Kapitel 3

Om skrivardrivrutiner för OS X

I CentreWares skrivardrivrutiner för Macintosh OS X finns utskriftsverktyg som hjälper dig att spara tid och att öka produktiviteten. Drivrutinerna har många funktioner som gör det lätt för dig att välja hur dokumentet ska se ut och skrivas ut.

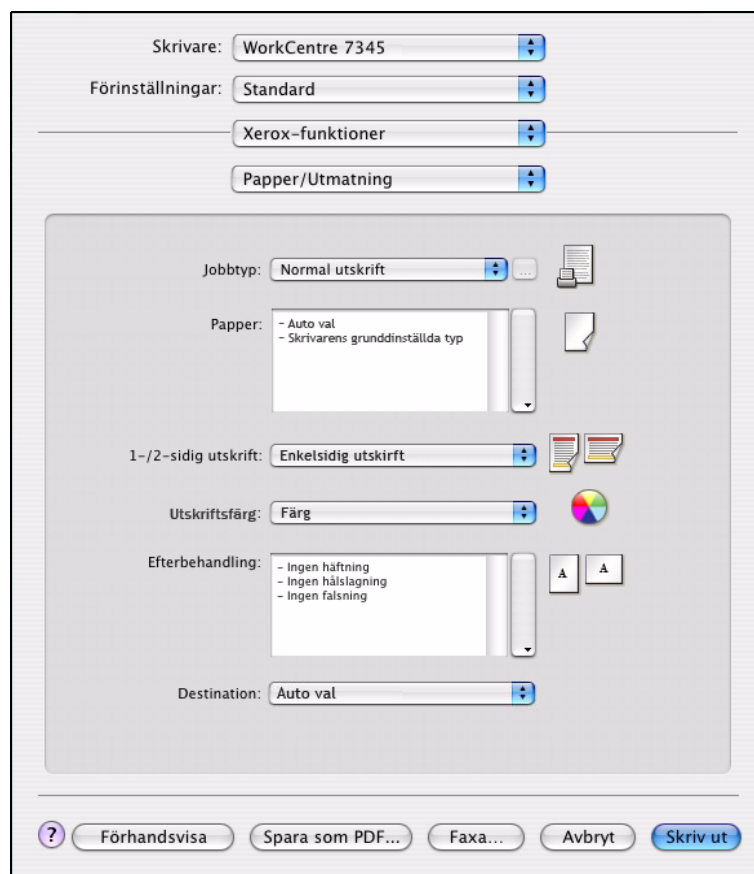
Avsnitt i kapitlet:

- *Anpassade drivrutinfunktioner* 3-2
- *Dialogrutor* 3-3
- *Hjälpssystem till drivrutinen* 3-4

Anpassade drivrutinfunktioner

Funktionerna i drivrutinerna för OS X finns i listrutan Xerox-funktioner. Funktionerna är uppdelade på följande dialogrutor: Papper/Utmatning, Bildalternativ, Layout/vattenstämpel och Avancerat.

OBS! Vissa drivrutinsalternativ eller funktioner stöds bara av somliga skrivare eller efterbehandlare och är inte tillgängliga på alla Xerox-maskiner.



Figur 3-1: Dialogrutan Skrivardrivrutin

Funktionerna i dialogrutorna är ordnade så att de oftast använda funktionerna visas när du öppnar drivrutinen. Ikoner visas intill viktiga funktioner, så att du snabbt hittar dem.

Dialogrutor

Du kommer till skrivardrivrutinens dialogrutor via programmets dialogruta för utskrift. Ändringarna i funktionerna gäller enbart det aktuella dokumentet och programmet, och de flesta är bara tillfälliga.

Papper/Utmatning

Dialogrutan *Papper/Utmatning* innehåller de funktioner som oftast används. Du kan till exempel välja välja dubbelsidig utskrift, särskilda material för utskrift, eller fördröjning av ett utskriftsjobb till en tidpunkt som du själv anger. Dialogrutan *Papper/Utmatning* innehåller även efterbehandlingsalternativ som kan inbegripa häftning, häftesutskrift, häftesfalsning, falsning, hålning och infogning av mellanlägg, beroende på den aktuella typen av efterbehandlare.

Bildalternativ

I dialogrutan *Bildalternativ* kan du gruppera funktioner som har att göra med bildmanipulering i skrivardrivrutinen.

Layout/Vattenstämpel

I dialogrutan *Layout/Vattenstämpel* finns funktioner för sidlayout, t.ex. Häfteslayout, och funktioner för att skapa och skriva ut vattenstämplar. Du kommer till Redigering av vattenstämpel från den här dialogrutan, och där kan du skapa och anpassa text eller bild som ska ingå i vattenstämpeln.

Avancerat

Dialogrutan *Avancerat* innehåller funktioner som sällan ändras när de väl har ställts in, t.ex. Försättsark och Matningsorientering.


Redovisning

I dialogrutan *Redovisning* finns alternativen Xerox Standardredovisning eller Auditron och Nätverksredovisning. Du kommer till dialogrutan via popup-menyn (samma som *Xerox-funktioner*) i programmets dialogruta för skrivardrivrutinen.

Om

Dialogrutan *Om* innehåller information om skrivardrivrutinen, till exempel versionsnummer och upphovsrättsdatum.

Hjälpssystem till drivrutinen

Hjälpavsnitten är den huvudsakliga informationskällan till drivrutinerna. Du kommer till Hjälpen genom att klicka på knappen  Hjälp i drivrutinens dialogruta.

Hjälpen innehåller uppgifter om alla de funktioner som är tillgängliga i skrivardrivrutinen. *Hur gör jag för att-procedurerna* förklarar hur du hittar och använder vissa funktioner, t.ex. *Hur gör jag för att välja pappersalternativ* och *Hur gör jag för att ange mellanlägg*.

Kapitel 4

Installera och konfigurera PPD-filer i OS 9

På cd-skivan *CentreWare drivrutiner för utskrift och fax* finns PPD-filer som stöder utskrift på Xerox-maskiner från en Macintosh-arbetsstation med OS 8.6 - 9x.

I det här kapitlet beskrivs hur du installerar och konfigurerar PPD-filer på Xerox-maskinen.

Avsnitt i kapitlet:

- *Krav på arbetsstationer* 4-2
- *Installera generiska PPD-filer* 4-3
- *Konfigurera generiska PPD-filer* 4-3
- *Konfigurera LPR-utskrift* 4-4
- *Avinstallera generiska PPD-filer* 4-4

Krav på arbetsstationer

Minimikrav för Macintosh-arbetsstationer med OS 9 och tidigare versioner är:

OBS! CentreWares drivrutiner för Macintosh fungerar inte på Macintosh 68K-datorer.

- 4 MB minne
- 6,2 MB hårddisk (500 kB för varje installerad PPD och tilläggsmodule)
- Cd-romenhet eller tillgång till nätverk
- OS 8.6 - 9.x

Installera generiska PPD-filer

OBS! Det finns inget installationsprogram för generiska PPD-filer. Filerna måste kopieras manuellt till lämplig mapp.

En PPD-fil (PostScript Printer Description-fil) är en läsbar textfil som möjliggör enhetlig hantering av specialfunktioner och tillvalsfunktioner för drivrutiner som tolkar PostScript. Det krävs en lämplig Xerox-PPD-fil för att det ska gå att skicka jobb till en skrivare som använder en AdobePS- eller LaserWriter-drivrutin.

► Så här installerar du PPD-filer för konfiguration:

- 1 Sök på cd-skivan *Utskrift- och faxdrivrutiner* efter mappen
/Mac/OS9.x_PPD/<språk>/<namnet på Xerox-systemet>/GenericPPD_8.6-9.x.
- 2 Kopiera tillämplig(a) PPD-fil(er) för Xerox-maskinen till följande mapp på enheten:
/System/Filtillägg/Skrivarbeskrivningar
PPD-filen är nu tillgänglig när du ska konfigurera en skrivare med Väljaren.

Konfigurera generiska PPD-filer

► Så här konfigurerar du generiska PPD-filer i OS 9:

- 1 Gå till Väljaren och välj skrivardrivrutinen för AdobePS eller LaserWriter 8.
- 2 Se till att rätt AppleTalk-zon är markerad. Om datorn är ansluten till ett nätverk med bara en zon behöver du inte ange zon.
- 3 Gå till listan *Välj en PostScript-skrivare* och välj Xerox-maskin.
- 4 Klicka på **Skapa**.
- 5 Välj en PPD för Xerox-maskinen. Klicka på **Välj**.
- 6 Klicka på **Inställning**.
- 7 Klicka på **Konfigurera**.
- 8 Gå till listan *Installerbara alternativ* och välj de maskinvarualternativ som finns på skrivaren. Klicka på **OK** när du är klar.
- 9 Stäng dialogrutan och återgå till Väljaren genom att klicka på **OK**.
- 10 Stäng Väljaren. En ny skrivarikon visas på datorn.
- 11 Öppna ett program och välj skrivaren så att du kan se utskriftsalternativen och testa skrivaren.

Konfigurera LPR-utskrift

Du ställer in LPR-utskrift med hjälp av skrivbordets skrivarverktyg (Desktop Printer Utility, DTPU) i OS 9.

► Så här ställer du in LPR-utskrift i OS 9:

- 1 Sök reda på */Apple Extras/Apple LaserWriter Software* på hårddisken.
- 2 Dubbelklicka på **Skrivbordsskrivarverktyg**. Dialogrutan Ny skrivbordsskrivare visas.

OBS! Om ikonen Skrivbordsskrivarverktyg är gråtonad ska du starta om datorn och börja med steg 1 igen.

- 3 Välj på rullgardinsmenyn en skrivardrivrutin som ska användas för LPR-utskrift.
- 4 Klicka på alternativet Skrivare (LPR) för att skapa en skrivare på skrivbordet som använder LPR-utskrift. Klicka på **OK**.

En dialogruta visas där du kan:

- bekräfta eller ändra PPD-filen. Klicka på **Ändra** om du behöver hitta och välja en PPD.
- bekräfta eller ändra valet av LPR-skrivare

Om du inte har angett vilken LPR-skrivare som du ska använda för utskrift (genom att ange domännamn eller IP-adress), klickar du på **Ändra**. En dialogruta öppnas där du kan ange domännamn eller IP-adress och kö till skrivaren. Klicka på **Bekräfta** och sedan på **OK**.

- 5 Klicka på **Skapa**. Ange ett namn på skrivaren.
- 6 Klicka på **OK**.
- 7 Klicka på **Spara**. En skrivarikon visas på skrivbordet.
- 8 Öppna ett program och välj skrivaren så att du kan se utskriftsalternativen och testa skrivaren.

Avinstallera generiska PPD-filer

Om du vill ta bort PPD-filer från systemet måste du ta bort dem manuellt. Se alltid till att avinstallera PPD-filer innan du installerar uppdaterade eller nya versioner.

► Så här avinstallerar du PPD-filer från OS 9:

- 1 Dra skrivbordsikonen för den Xerox-maskin som hör ihop med PPD-filerna till papperskorgen.
- 2 Öppna mappen */System/Filtillägg/Skrivarbeskrivningar*.
- 3 Dra Xerox-systemets PPD-filer till papperskorgen.
- 4 Töm papperskorgen.

De generiska PPD-filerna för Xerox-maskinen är avinstallerade.

Kapitel 5

Problemlösning

Program-, maskin- och nätverksfel kan uppstå i flera olika situationer. I många fall kan du lösa problemet helt enkelt genom att starta om programmet, datorn eller skrivaren.

Avsnitt i kapitlet:

- *Lösa ett problem* 5-2
- *Kända problem med OS X* 5-3

Lösa ett problem

När ett problem uppstår, antecknar du felmeddelandena och samlar information som beskriver problemet. Följande metod för problemlösning rekommenderas:

- Beskriv problemet noga. När, var och hur uppstår problemet?
- Försök att upprepa felet. Kan du få det att alltid inträffa under samma omständigheter, eller händer det bara ibland?
- Fråga andra användare om de har upplevt problemet och gör noteringar om när fel uppstår.
- Undersök noteringarna och leta efter trender och återkommande omständigheter som kan ha att göra med problemet. Uppstår problemet exempelvis bara på en viss skrivare eller i en viss konfiguration av arbetsstation/nätverk?
- Läs produktinformationen, inklusive README-filerna och informationen i beskrivningen av kända problem, för att se om liknande problem är dokumenterade.

Om du inte hittar orsak eller lösning på problemet, bör du kontakta Xerox Kundtjänst och rapportera felet. Uppge all information du har för att beskriva problemet.

Kända problem med OS X

Följande allmänna problem gäller skrivardrivrutiner för OS X och är inte förknippade med ett visst program.

Det går inte att använda vattenstämpel i bitmappformat.

När du använder en vattenstämpel i bitmappformat, måste hela mappsökvägen vara åtkomlig för läsning, så att bitmappen kan användas. Även om du kan söka efter och visa en bitmappbild, kan den inte användas som vattenstämpel om inte vattenstämpelprogrammet har samma behörighet till samma sökväg.

Lösning

Du undviker detta problem genom att placera bitmappfiler som du vill använda som vattenstämplar på hårddisken i mappen

/Hemsida/Allmän.

Den bakre omslagssidan skrivs inte ut med generisk PPD-fil

Den bakre omslagssidan skrivs inte ut vid utskrift med den generiska PPD-filen. Däremot går det bra att skriva ut den främre omslagssidan.

Lösning

Använd den anpassade drivrutinen eller skriv ut omslagssidorna innan dokumentet skrivs ut.

Återställning av utskriftsformatet efter byte av skrivare

När du byter skrivare i ett program, ska du välja **Arkiv > Utskriftsformat** och återställa pappersformat före utskriften.

Sakregister

A

- Alternativ 3-2
- Anpassade drivrutiner 2-2
- Ansluta till skrivare 2-3
- Använda
 - Drivrutiner 3-2
 - verktyget Ställa in skrivare 2-3
- Avinstallera
 - Generiska PPD-filer 4-4
 - Skrivardrivrutiner i OS X 2-5

D

- Dialogrutan Avancerat 3-3
- Dialogrutan Bildalternativ 3-3
- Dialogrutan Layout 3-3
- Dialogrutan Papper/Utmatning 3-3
- Dialogrutan Vattenstämpel 3-3
- Dialogrutor
 - Avancerat 3-3
 - Bildalternativ 3-3
 - Drivrutiner 3-3
 - Layout 3-3
 - Papper/Utmatning 3-3
 - Redovisning 3-3
 - Vattenstämpel 3-3
- DMG 2-2
- Dokumentation 1-5
- Drivrutiner
 - Alternativ 3-2
 - Dialogrutor 3-3
 - Exempel på dialogruta 3-2
 - Funktioner som kan användas 1-2
- Drivrutiner och PPD-filer
 - Dokumentation 1-5
 - Online-hjälp 1-5
- Drivrutinfunktioner 1-2, 3-2

F

- Felsökning av OS X 5-3
- Fonthantering 1-3
- Funktioner 1-2, 3-2
- Funktioner som kan användas 1-2

Få hjälp

- Online 1-6
- Telefon 1-6
- Tips 1-6

G

- Generiska PPD-filer
 - Installera 4-3
 - Konfigurera 4-3

H

- Hjälpssystem 1-5, 3-4
- Hjälpssystem till drivrutinen 3-4

I

- Installera
 - Anpassade drivrutiner 2-2
 - Generiska PPD-filer 4-3
- Installera och konfigurera
 - PPD-filer för OS 9 4-1
 - Skrivardrivrutiner i OS X 2-1
- IP-utskrift 4-4

K

- Konfigurera
 - Generiska PPD-filer 4-3
 - Tillvalsutrustning 2-5
- Konfigurera skrivare 2-3
- Krav på arbetsstationer
 - OS 9 4-2
- Kundtjänst 1-6
- Kända problem 5-3

L

- LPR-utskrift 4-4
- Lägga till en skrivare 2-3
- Lösa ett problem 5-2

M

- Macintosh skrivardrivrutiner
 - Avinstallera 2-5
 - Hjälp 3-4
 - Installera 2-2
 - OX X 1-3, 2-1, 2-2

O

Online-hjälp 3-4

OS 9

Avinstallera generiska PPD-filer 4-4

Installera generiska PPD-filer (OS 9) 4-3

Krav på arbetsstationer 4-2

OX X

Avinstallera anpassade drivrutiner 2-5

Installera anpassade drivrutiner 2-2

Problem 5-3

P

PDE-filer 2-2

Popup-menyn Redovisning 3-3

PPD-filer 2-2

Avinstallera 4-4

Konfigurera 4-3

PPD-filer för OS 9 1-3

Problemlösning 5-1

Protokoll 2-3

S

Skrivardrivrutiner 3-1

Skrivarkonfiguration 2-3

Ställa in skrivare i OS X 2-3

Support på Internet 1-6

Supportinformation 1-6

T

Telefonsupport 1-6

Tillvalsutrustning 2-5

Tips 1-6

U

Utskrift

LPR 4-4

V

verktyget Ställa in skrivare 2-3

X

Xerox Kundtjänst 1-6

Xerox verktyg för fonthantering 1-3

Xerox.com 1-6

