

### IMPORTANTE!!

È possibile scaricare questa procedura dal sito [www.xerox.com](http://www.xerox.com):

- Selezionare il collegamento **Supporto e Driver**.
- In corrispondenza di **nome del prodotto**, inserire il nome del prodotto cercato (6060, 7000 o 8000) e fare clic su **ricerca**.
- Individuare il prodotto nell'elenco visualizzato e fare clic sul collegamento Download o su **Documentazione**.
- Sotto Documentazione per l'utente, selezionare Procedura di pulizia del corotron di carica per DocuColor 6060/7000/8000.

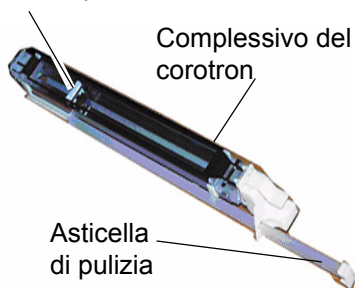
### Pulizia dei corotron di carica

Sulla stampante DocuColor 6060 è stato installato un nuovo complessivo del corotron di carica. Sulla DocuColor 7000/8000 il complessivo non è cambiato, ma ora ha un nuovo codice prodotto:

- **Il nuovo codice prodotto del complessivo corotron di carica per DocuColor 6060/7000/8000 è 13R629.**

Ogni complessivo è dotato di un tampone di pulizia e di un'asticella che rendono la pulizia del corotron molto semplice. Il tampone e l'asticella sono componenti del complessivo e non possono essere acquistati singolarmente.

Tampone di pulizia

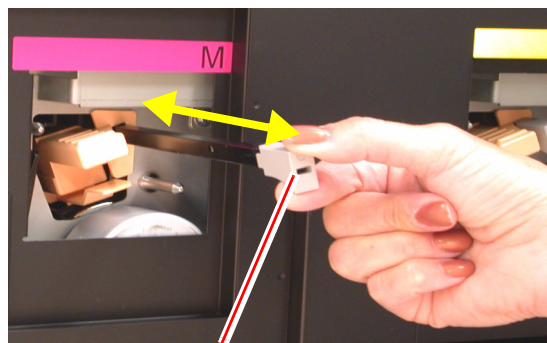


**Suggerimento:** Ogni singola unità del corotron va pulita quotidianamente per garantire una qualità di stampa ottimale. Si consiglia di eseguire questa procedura all'inizio della giornata e dopo 5.000 stampe.

Procedere come descritto di seguito per la pulizia quotidiana dei corotron di carica.

1. Aprire gli sportelli anteriori della stampante digitale.

2. Pulire ogni corotron tirando **delicatamente** l'asticella una volta e infilandola di nuovo all'interno del complessivo.



Estrarre **delicatamente** l'asticella e inserirla di nuovo

**Suggerimento:** Per pulire in modo appropriato il tampone, estrarre **delicatamente** l'asticella **fino alla fine del complessivo; quando arriva alla fine si ferma**. Spingere l'asticella finché non entra completamente nel complessivo del corotron.

**ATTENZIONE:** Per non rischiare di danneggiare il complessivo del corotron, estrarre l'asticella **delicatamente e lentamente**. Quando raggiunge la fine del complessivo l'asticella si blocca. Non continuare a tirarla perché si rischia di staccarla e danneggiare il complessivo. Se l'asticella si stacca, bisogna sostituire l'intero complessivo.

3. Accertarsi che l'asticella sia rientrata completamente.



- Verificare che l'intero complessivo e l'asticella di pulizia siano nella posizione corretta. Se uno dei due è posizionato in modo errato, un messaggio dell'interfaccia avverte di **reinstallare il corotron di carica**.
- Selezionare **Chiudi** nell'interfaccia.
- Ripetere i punti 2 e 3.

**ATTENZIONE:** Se si verificano dei problemi durante la pulizia del tampone o l'inserimento dell'asticella e/o il messaggio rimane visualizzato continuamente, rivolgersi al servizio di assistenza Xerox.

4. Quando l'asticella si trova nella posizione corretta all'interno del complessivo del corotron, sull'interfaccia utente appare il messaggio seguente: **“Interruttore di sicurezza aperto. Chiudere gli sportelli anteriori destro e sinistro.”**
5. Seguire le istruzioni relative al contatore **di durata del corotron di carica**.
6. Ripetere i punti 1-5 per pulire tutti gli altri corotron.