

Broschürenlayout

> Registerkarte „Layout/Aufdrucke“



Mit dieser Option können Sie Dokumente als Broschüren ausgeben. Dabei werden auf jeder Seite des Druckmaterials jeweils zwei Dokumentseiten gedruckt.

Die Seiten werden dann so umsortiert, dass sie nach dem Falten der Blätter in der richtigen Reihenfolge vorliegen. Abhängig vom verwendeten Finisher können Sie Ihre Broschüren auch falten und heften lassen.

Aufdruck

> Registerkarte „Layout/Aufdrucke“



Die Aufdruckfunktion dient zum Erstellen und Drucken von Text im Vordergrund oder Hintergrund der ersten Seite oder aller Seiten eines Dokuments. Die angelegten

Aufdrucke können in jedem beliebigen Dokument verwendet werden.

Einige Xerox Druckertreiber unterstützen Bitmap-Aufdrucke. Diese können beliebig skaliert und auf der Seite positioniert werden.

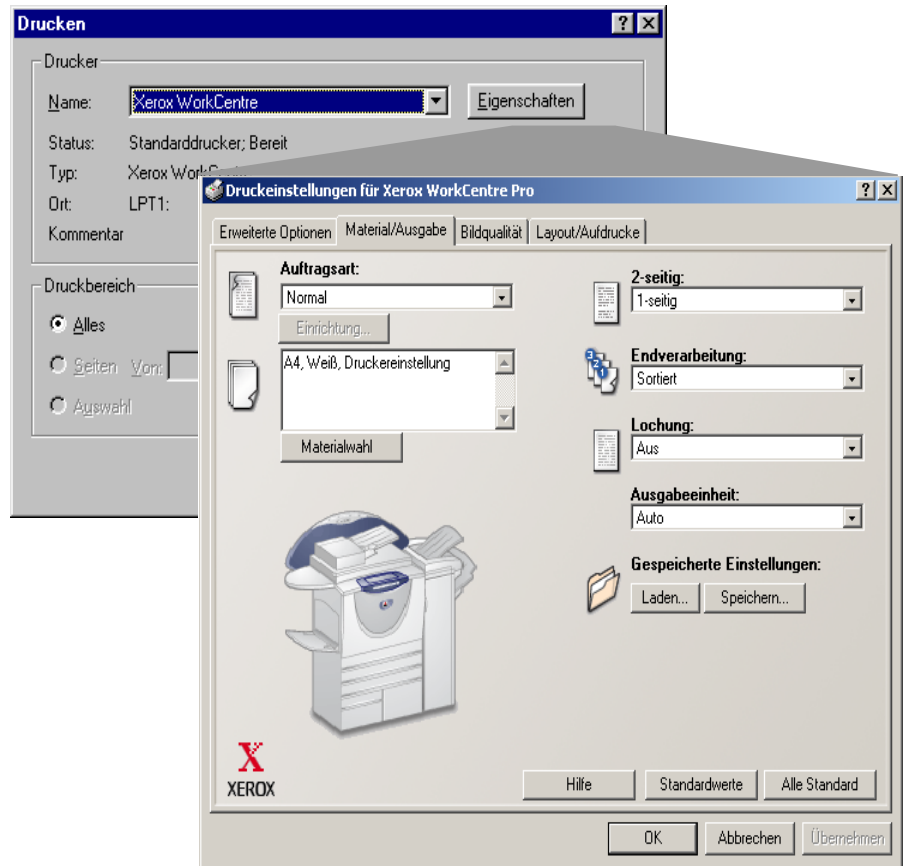
Begleitblatt

> Registerkarte „Erweiterte Optionen“



Das Begleitblatt wird zusammen mit einem Druckauftrag ausgegeben. Es listet den Gerätenamen und den Netzwerk-

Benutzernamen auf. Mithilfe von Begleitblättern können die einzelnen Aufträge in den Ausgabefächern leichter identifiziert und von den Aufträgen anderer Benutzer unterschieden werden.



Druckertreiberfunktionen für den Arbeitsalltag

Gespeicherte Einstellungen

> Registerkarte „Material/Ausgabe“



Einige Xerox Druckertreiber erlauben das Speichern sämtlicher Auftragseinstellungen über die Schaltfläche **Speichern...** unter **Gespeicherte**

Einstellungen.

Um diese Einstellungen (Profil) wieder aufzurufen, klicken Sie auf **Laden...** unter **Gespeicherte Einstellungen** und wählen Sie das gewünschte Profil aus der Liste aus. Die Treibereinstellungen werden dem aufgerufenen Profil entsprechend angepasst.

Ausrichtung

> Registerkarte „Material/Ausgabe“

Über diese Funktion legen Sie fest, in welcher Richtung das Druckbild auf das Druckmaterial gedruckt wird.



Hochformat: Das Druckbild ist höher als breit.



Querformat: Das Druckbild ist breiter als hoch.

Endverarbeitung

> Registerkarte „Material/Ausgabe“



Abhängig vom verwendeten Finisher können Sie Dokumente einzeln

oder doppelt heften.



Sortiert, Einzelheftung bringt eine Heftklammer in der oberen linken Ecke von Hochformat- und

Querformatdokumenten an.



Sortiert, Doppelheftung bringt eine zusätzliche Heftklammer in der unteren linken Ecke des Dokuments an.

Mehrfachnutzen

> Registerkarte „Layout/Aufdrucke“



Mit dieser Funktion legen Sie fest, wie viele Dokumentseiten (1, 2, 4, 6, 9, 16) auf eine Seite eines Blatts gedruckt werden sollen.

Negativ

> Registerkarte „Bildqualität“



Mithilfe dieser Funktion werden schwarze Bereiche in weiße umgewandelt, weiße in schwarze, dunkelgraue in hellgraue usw. Das Drucken als Negativ kann vor allem bei

solchen Dokumenten von Nutzen sein, die einen dunklen Hintergrund und/oder hellen Text oder Bilder enthalten (nur PostScript).

Tonersparbetrieb

> Registerkarte „Bildqualität“



Verwenden Sie diese Funktion, um sämtliche schwarzen Bereiche eines Dokuments in Grautönen auszugeben und so den Tonerverbrauch zu reduzieren.

Klarsichtfolien-Trennblätter

> Registerkarte „Material/Ausgabe“



Klarsichtfolien-Trennblätter sind einzelne Blätter, die nach jeder Klarsichtfolie eines Auftrags eingefügt werden. Sie können unbedruckt oder bedruckt mit dem Druckbild der Klarsichtfolie ausgegeben

werden.

Materialwahl

> Registerkarte „Material/Ausgabe“



Über diese Schaltfläche legen Sie Materialformat, Materialart und Materialfarbe für Hauptteil und Deckblätter des Dokuments fest.

Versatzausgabe

> Registerkarte „Erweiterte Optionen“



Wählen Sie diese Option, wenn die Exemplare eines Auftrags mit mehreren Kopien versetzt ausgegeben werden sollen. Auf diese Weise sind die

Dokumentsätze leichter zu handhaben.

Spiegeln

> Registerkarte „Bildqualität“



Bei Auswahl dieser Option wird das Druckbild an einer vertikalen Achse gespiegelt. Das gesamte Schriftbild wird spiegelverkehrt gedruckt (nur PostScript).

Seitenaufdruck

> Registerkarte „Material/Ausgabe“

Über die Seitenaufdruck-Optionen legen Sie fest, ob eine oder beide Seiten des Druckmaterials bedruckt werden sollen. Folgende Optionen stehen zur Auswahl:



1-seitig: Es wird nur eine Seite des Druckmaterials bedruckt.



2-seitig: Es werden beide Seiten des Druckmaterials bedruckt; die Blätter können über die Längsseite gewendet

werden.



2-seitig, Wenden Schmalseite: Es werden beide Seiten des Druckmaterials

bedruckt; die Blätter können über die Schmalseite gewendet werden.

Abhängig von der Seitenausrichtung (Hochformat oder Querformat) werden die Seiten wie ein Buch oder wie ein Kalender umgeblättert.

Grafikmodus

> Registerkarte „Bildqualität“



Über diese Optionen legen Sie fest, wie der Druckertreiber Bilddaten an den Drucker übermittelt (nur PCL unter Windows 2000/XP).

- **Vektor:** Bestimmte Muster und Kurven werden in Vektordefinitionen umgewandelt, was den Speicherbedarf erheblich verringert. Dies ist die Standardeinstellung.
- **Raster:** Bilder werden in Rastergrafiken umgewandelt.

Deckblätter

> Registerkarte „Material/Ausgabe“



Deckblätter sind die ersten und letzten Seiten von Druckaufträgen. Bei Auswahl dieser Option können Sie für die Deckblätter ein anderes Material (Art und Farbe) als für den Hauptteil des Dokuments festlegen.