



## ¿Controlador de impresora?

### ¿Qué es un controlador de impresora?

> > > >

THE DOCUMENT COMPANY

**XEROX**®

## ¿Qué es un controlador de impresora?

Un controlador de impresora es un programa en el PC que controla una impresora. Siempre que se imprime un documento, el controlador de impresora convierte el texto y gráficos en comandos que la impresora entiende, tales como tamaño de la página, composición del texto y gráficos, márgenes, cabeceras y pies de página.

## ¿Dónde está el controlador de impresora en el PC?

Debe instalar controladores de impresora de CentreWare en el PC. Dichos controladores se suministran en un CD con todos los sistemas WorkCentre. También se pueden descargar controladores de impresora visitando las páginas web de Xerox ([www.xerox.com](http://www.xerox.com)). Después de instalado el controlador de impresora, se puede acceder a él en la carpeta Impresoras del PC (Inicio > Configuración > Impresoras).

## ¿Cuándo se utiliza un controlador de impresora?

Cuando el documento esté listo para imprimirse o siempre que se desee cambiar las opciones prefijadas de la impresora.

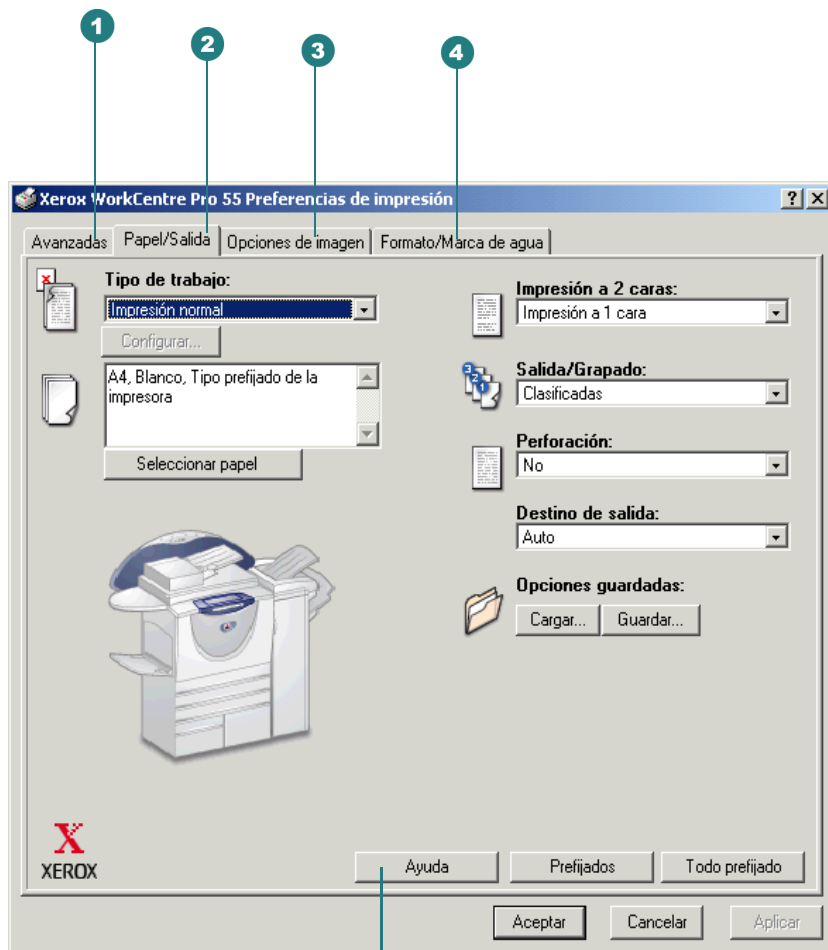
## ¿Para qué cambiar las opciones del controlador de impresora?

Después de instalar un controlador de impresora se puede simplemente utilizar todas las opciones prefijadas, pero si se accede al controlador se tiene más control sobre la presentación e impresión del documento con opciones tales como orientación de la imagen, impresión a dos caras, marcas de agua, reducción o ampliación de la imagen en la página y otras muchas. *Consulte también la página siguiente para ver una lista de las funciones de impresiones y dónde se encuentran en el controlador de impresora.*

## ¿Cómo se cambian las opciones del controlador de impresora?

En el programa que utilice, elija Archivo > Imprimir. Al hacerlo, aparece el cuadro de diálogo de impresión. Seleccione la impresora en la lista desplegable. Elija Propiedades y aparecerá el cuadro de diálogo del controlador de impresora. Los cambios que se realicen en este cuadro de diálogo se aplican al documento abierto y al programa, y son temporales.

O, elija Inicio > Configuración > Impresoras. Haga clic con el botón derecho del ratón en el icono de una impresora y seleccione Valores predeterminados del documento/Configuración predeterminada del documento (NT) o Preferencias de impresión (2000/XP), en el menú que aparece. Aparecerá el cuadro de diálogo del controlador de impresora. Los cambios que se realicen en este cuadro de diálogo se convierten en las opciones prefijadas.



Si desea más información sobre las funciones del controlador de impresora, haga clic en el botón Ayuda. Tenga en cuenta que los gráficos del controlador son representativos. El fondo variará un poco en Windows NT/2000/XP.

### 1 Ficha Avanzadas

Funciones de impresión avanzadas  
 Optimizaciones de impresión  
 Fuentes TrueType  
 Opción de descarga de fuentes True Type (sólo PCL6)  
 Papel/Salida  
 • Copias  
 • Orientación de la imagen  
 • Portada  
 • Desplazamiento  
 • Borde de alimentación  
 Opciones de imagen  
 • Girar imagen 180 grados  
 Sustituir/Restaurar prefijados  
 • Guardar las opciones actuales como prefijadas  
 • Restaurar los valores prefijados de fábrica  
 Volver las funciones a los valores prefijados  
 Volver todas las funciones a los valores prefijados

### 2 Ficha Papel/Salida

Tipo de trabajo  
 • Impresión normal  
 Seleccionar papel  
 • Tamaño, Color, Tipo  
 Cubiertas y avanzadas...  
 • Cuerpo del documento  
 • Cubiertas  
 • Separadores de transparencias  
 Impresión a 2 caras  
 Salida/Grapado\*  
 • Sin clasificar  
 • Clasificadas  
 • Clasificadas, 1 grapa  
 • Clasificadas, 2 grapas  
 Perforación  
 Destino de salida  
 Opciones guardadas  
 • Cargar... (Opciones de trabajo)  
 • Guardar... (Opciones de trabajo)

### 3 Ficha Opciones de imagen

Escala de grises (2000/XP)  
 Reducción/Ampliación  
 Modo de gráficos (2000/XP)  
 Más claro/Más oscuro  
 Ahorro de tóner

### 4 Ficha Formato/Marca de agua

Varias en 1  
 Formato de folleto  
 • De derecha a izquierda  
 Marca de agua  
 • Editar, Nueva, Eliminar  
 • Editor de marca de agua  
 • Primera página sólo  
 • Imprimir en primer plano

\*NOTA: las funciones varían según la acabadora que se tenga instalada.

### Para acceder al controlador de impresora:

1. Elija Archivo > Imprimir en el programa.
2. Elija Propiedades. Aparece el cuadro de diálogo del controlador de impresora. Los cambios que se realicen en este cuadro de diálogo se aplican al documento abierto y al programa, y son temporales. —O—
1. Elija Inicio > Configuración > Impresoras.
2. Haga clic con el botón derecho del ratón en el icono de una impresora y seleccione Valores predeterminados del documento/Configuración predeterminada del documento (NT) o Preferencias de impresión (2000/XP), en el menú que aparece. Aparecerá el cuadro de diálogo del controlador de impresora. Los cambios que se realicen en este cuadro de diálogo se convierten en las opciones prefijadas.