



Skrivardrivrutin?

Vad är en skrivardrivrutin? > > > >

THE DOCUMENT COMPANY

XEROX®

Vad är en skrivardrivrutin?

En skrivardrivrutin är ett program på datorn som styr en skrivare. När du skriver ut ett dokument konverterar drivrutinen text och grafik till kommandon som skrivaren förstår, till exempel sidformat, text och grafisk formatering, marginaler, fotnot och sidhuvud.

Var på datorn finns skrivardrivrutinen?

Du måste installera CentreWares drivrutiner på datorn. Dessa drivrutiner finns på en CD som levereras tillsammans med varje WorkCentre. Du kan även hämta uppdaterade drivrutiner från Xerox webbplats (www.xerox.com). När en drivrutin har installerats finns den i mappen Skrivare på datorn (Start > Inställningar > Skrivare).

När ska jag använda en skrivardrivrutin?

När dokumentet är klart för utskrift eller när du vill ändra de grundinställda skrivarinställningarna.

Varför ska jag ändra drivrutinsinställningarna?

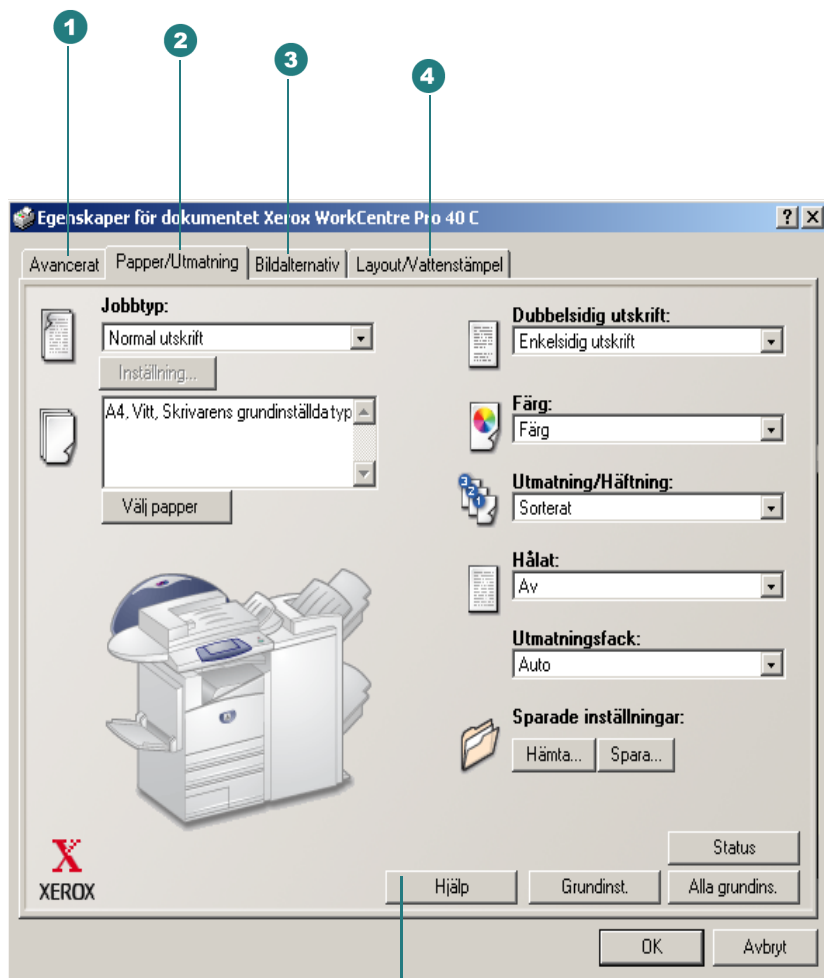
När en drivrutin har installerats kan du använda alla grundinställningar men om du använder drivrutinen får du bättre kontroll över hur dokumentet ser ut. Till exempel, bildorientering, dubbelsidig utskrift, placering av en vattenstämpel, förminska eller förstora bilden på sidan och många andra alternativ. *På nästa sida finns en lista över utskriftsfunktioner och deras placering på drivrutinen.*

Hur ändrar jag drivrutinsinställningarna?

Klicka på Arkiv > Skriv ut i programmet. Dialogrutan "Skriv ut" öppnas. Välj en skrivare i rullgardinsmenyn. Om du klickar på Egenskaper öppnas dialogrutan Egenskaper för skrivare. De drivrutinsinställningar som du ändrar i denna dialogruta gäller för det program och dokument som används. Inställningarna är tillfälliga.

Alternativt klickar du på Start > Inställningar > Skrivare. Högerklicka på en skrivarikon och välj Grundinställningar för dokument (NT) eller Utskriftsinställningar (2000 / XP) på menyn. Dialogrutan Egenskaper för skrivare öppnas. Du ändrar grundinställningarna i denna dialogruta.

PostScript-skrivardrivrutin



Klicka på **Hjälp** för mer information om skrivardrivrutinens funktioner.

Obs! Drivrutinens grafik är representativ. Bakgrunden varierar något i Windows NT / 2000 / XP-miljöer.

1 Fliken Avancerat

PostScript-alternativ
 Avancerade utskriftsfunktioner
 True Type-font
 Kopior
 Orientering
 Försättssida
 Begär satsförskjutning
 Framkant
 Färgkorrigering
 True Gray-grafik
 Roter bild 180-grader

2 Fliken Papper/Utmätning

Jobbtyp
 • Normal utskrift
 • Skyddad utskrift
 • Provuutskrift
 • Fördröjd utskrift
 Välj papper
 • Format, Färg, Typ
 Omslag och Avancerat...
 • Huvuddel
 • Omslag
 • Avdelare för stordior
 Dubbelsidig utskrift
 Utskriftsfärg
 • Färg
 • Svartvitt
 • Faxanpassad
 Utmätning/Häftning*
 • Buntat
 • Sorterat
 • Sorterat, 1 häftklammer
 • Sorterat, 2 häftklammer
 • Häftning av häfte
 Hålat/Falsat*
 • Hålat
 • Häftesfals
 Destination
 Sparade inställningar
 • Hämta... (Jobbinställningar)
 • Spara... (Jobbinställningar)

3 Fliken Bildalternativ

Bildkvalitet
 • Spara färgpulver
 • Standard
 • Förstärkt
 Förminska/förstora
 Invertera bild
 • Spegelbild
 Marginaler

4 Fliken Layout/Vattenstämpel

N-upp
 Häften
 Vattenstämpel
 • Redigera, Ny, Radera
 • Redigering av vattenstämpel
 • Endast första sida
 • Skriv ut i förgrunden

*Obs! Funktionerna varierar beroende på typen av efter-behandlare som har installerats.

Så här använder du skrivardrivrutinen:

1. Klicka på Arkiv > Skriv ut i programmet.
2. Klicka på Egenskaper. Dialogrutan Egenskaper för skrivare öppnas. De inställningar i drivrutinen som du ändrar i denna dialogruta gäller för det program och dokument som används. Inställningarna är tillfälliga.
 — Eller —
1. Klicka på Start > Inställningar > Skrivare.
2. Högerklicka på en skrivarikon och välj Grundinställningar för dokument (NT) eller Utskriftsinställningar (2000/XP) på menyn. Dialogrutan Egenskaper för skrivare öppnas. Du ändrar grundinställningarna i denna dialogruta.