

# Servidor de Impressão Xerox FreeFlow<sup>®</sup> versão 8.0. SP2

Pacote de Boas-vindas ao Cliente  
para Impressora Xerox Color 550/560  
e Impressoras Digitais em Cores  
Xerox 700 e 770



© 2011 Xerox Corporation. Todos os direitos reservados. Xerox® e Xerox and Design®, FreeFlow® e DocuColor® são marcas registradas ou licenciadas da Xerox Corporation nos Estados Unidos e/ou em outros países.

Impresso nos E.U.A.

Periodicamente são feitas alterações neste documento. Quaisquer alterações e correções de imprecisões técnicas e erros tipográficos serão feitas nas próximas edições.

Versão do documento: 1.0 (Abril de 2009)

# Conteúdo

Introdução ao Programa Multimídia para o Servidor de Impressão FreeFlow .....	3
Material útil .....	4
O que há de novo - Um bom ponto de partida para aprender sobre o Servidor de Impressão FreeFlow .....	4

## Bem-vindo e Parabéns

Este é o pacote mais recente de software e documentação para seu Servidor de Impressão Xerox FreeFlow. Há uma série de alterações que irão lhe impressionar. Se você está apenas iniciando em cores digitais ou já fornece trabalhos complexos em cores, este novo software simples e inteligente vai ajudá-lo a realizar o trabalho.

O Servidor de Impressão FreeFlow traz a mais sofisticada combinação de fluxos de trabalho de escritório e produção com o Servidor de Impressão FreeFlow versão 8. O Servidor de Impressão FreeFlow fornece recursos em nível de produção como o gerenciamento de filas robusto e o suporte para o Mecanismo de Impressão Adobe PDF, enquanto usa todos os recursos de escritório que a máquina tem para oferecer.

## Simplicidade – para ajudá-lo a realizar o trabalho

Independentemente de você estar imprimindo com PostScript ou através do Mecanismo de impressão Adobe PDF, o Servidor de Impressão FreeFlow ajuda a obter ótimos resultados, o tempo todo. O Driver de Impressão Xerox® é muito visual e facilita o envio de trabalhos para impressão. Para o operador ou o usuário ocasional, a Interface com o usuário (IU) é fácil de usar e pode ser

personalizada para suportar a maioria das atividades que você realiza. E quanto às alterações de última hora, você pode fazê-las sem esforço na IU em nível de página, trabalho ou fila.

## Facilidade de ponta a ponta

O Servidor de Impressão FreeFlow com o Mecanismo de Impressão Adobe® PDF fornece um fluxo de trabalho previsível e consistente, desde a criação até a pré-impressão e produção. Ao usar os arquivos PDF nativos, você elimina os problemas associados à conversão PostScript®. Os efeitos especiais adicionados pelo criador do documento são impressos conforme esperado, sem consumo de tempo e soluções alternativas não confiáveis, como condensação de arquivos em camadas. Além disso, a conversão de cores, cobertura e posição são integradas e executadas no servidor de impressão.

## Tecnologia de cores confiável

Se você está buscando ótimos resultados com controles de cores integrados ou personalizáveis, o Servidor de Impressão FreeFlow tem o que você precisa. O ajuste de cores não só é confiável, mas também fácil, rápido e muito preciso. E com o Modo de Consistência de Cores Xerox®, a fácil seleção de um só botão é fornecida para normalizar as cores em vários mecanismos de impressão, combinados com a tecnologia de definição de perfil avançada da Xerox e as técnicas de ajuste altamente refinadas. O Servidor de Impressão FreeFlow fornece um gerenciamento de cores integrado, simples e de padrão referencial quanto à consistência entre dispositivos e tempo.

## Impressão variável – de simples a complexa

O Servidor de Impressão FreeFlow pode lidar com as suas necessidades de impressão de dados variáveis, de simples a complexas, graças ao armazenamento em cache de dados variáveis, imagens de fundo e outros recursos de desempenho. Todos os dados são mantidos intactos usando-se um formato nativo sem conversão de arquivo, assim, você pode confiar na impressão rápida e correta do seu trabalho. É a solução de impressão lógica independentemente de você estar apenas começando ou já estar imprimindo trabalhos variáveis.

## Padrão referencial em segurança – porque isso realmente importa

Os benefícios dos vários níveis de segurança são todos baseados em UNIX muito seguro, que não é suscetível de ataque de vírus ou vermes de e-mail. Os modos de envio de trabalho criptografado fornecem criptografia de chave pública e privada. Os perfis de segurança oferecem configurações personalizadas, um modo de impressão que limita a impressão de página duplicada e muito mais. Você pode ficar certo de que está trabalhando com um sistema muito seguro.



# Introdução ao Programa Multimídia para o Servidor de Impressão FreeFlow

## Resumo

A Xerox agora oferece um novo recurso destinado a ajudá-lo a aprender a operação básica do Servidor de Impressão FreeFlow, para que você comece a imprimir o mais rapidamente possível com seu novo sistema de impressão Xerox. Se você for um usuário novato ou não tiver usado muito o Servidor de Impressão FreeFlow, o recurso Introdução é o local perfeito para você começar.

Esse programa de uma hora será o ponto de partida para a sua aprendizagem.

## Onde

A Introdução é um recurso em multimídia disponível para download no site [www.xerox.com/freeflowgettingstarted](http://www.xerox.com/freeflowgettingstarted)

A versão de multimídia também estará disponível no CD-ROM de Documentação do Cliente, dentro da pasta denominada Introdução ao Programa de Multimídia do Servidor de Impressão FreeFlow.

## O que

A Introdução ao Servidor de Impressão FreeFlow abrange tópicos que incluem:

### Impressão básica

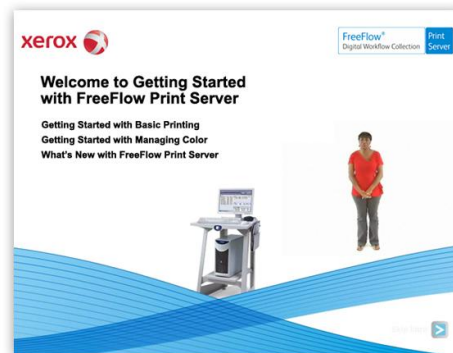
- Tour pelo Servidor de Impressão e Fluxo de Trabalho
- Como Enviar Trabalhos
- Como Gerenciar Trabalhos
- Como Personalizar sua Tela

### Gerenciamento de Cores

- Calibração de Cores para seu Sistema
- Fluxo de Gerenciamento de cores
- Ajuste do Equilíbrio de cores

### O que há de novo no Servidor der Impressão FreeFlow:

- Alterações na Interface com o usuário
- Novas funções
- Funções avançadas
- Melhorias do desempenho



## Quanto tempo?

A Introdução ao Servidor de Impressão FreeFlow demora aproximadamente uma hora para ser concluída. No final há exercícios que você pode imprimir e levar para o seu sistema, a fim de que possa começar logo a usar o Servidor de Impressão FreeFlow para imprimir e gerenciar trabalhos básicos.

# Material útil

A seguir, há alguns dos recursos úteis disponíveis no CD-ROM de Documentação do Cliente

[O que há de novo](#) – Um bom ponto de partida para aprender sobre o Servidor de Impressão FreeFlow.

[Folheto do Servidor de Impressão FreeFlow](#) – Visão rápida no Mecanismo de Impressão Adobe PDF

[Manual de Cores do Servidor de Impressão FreeFlow](#) – O Manual de Cores foi projetado para informar as funções e a operação do Servidor de Impressão FreeFlow® e, assim, ajudá-lo a obter as melhores cores de sua impressora o mais rápido possível.

[Impressão de divisórias](#) – Orientações para imprimir divisórias usando o Servidor de Impressão FreeFlow quando conectado a um mecanismo de impressão de produção leve.

[Guia do Sistema do Servidor de Impressão FreeFlow](#) – O Guia do Sistema fornece as informações necessárias para executar as tarefas de administração do sistema para configurar e manter o Servidor de Impressão Xerox FreeFlow® para sistemas de impressão.

[Drivers de Impressão Completos](#) – Drivers de impressão Windows e Mac disponíveis na Web e na mídia no kit de Documentação do Cliente.

[Software de Impressão Remota FreeFlow](#) – Um aplicativo de software que permite que um usuário controle o Servidor de Impressão FreeFlow a partir de um computador remoto. Visualize o status da impressora, envie trabalhos, visualize a impressão e controle trabalhos remotamente.