

Fichier d'aide pour Xerox Scanner Driver

Pré requis

Le logiciel "Xerox Phaser 3100 MFP" doit être installé.

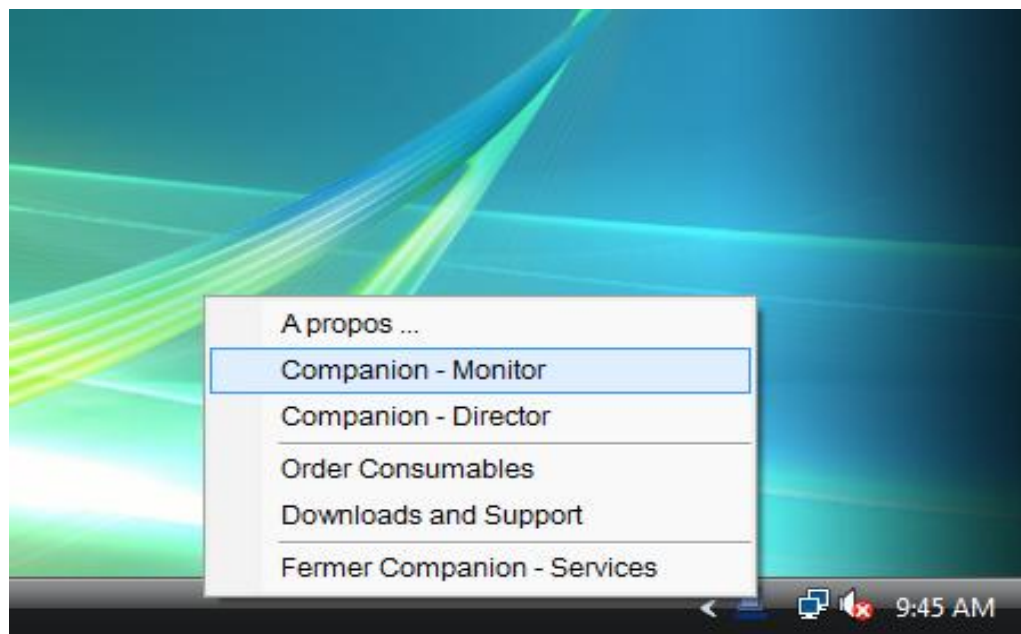
Instruction d'utilisation de ce package:

Si vous avez installé les applications et les pilotes :

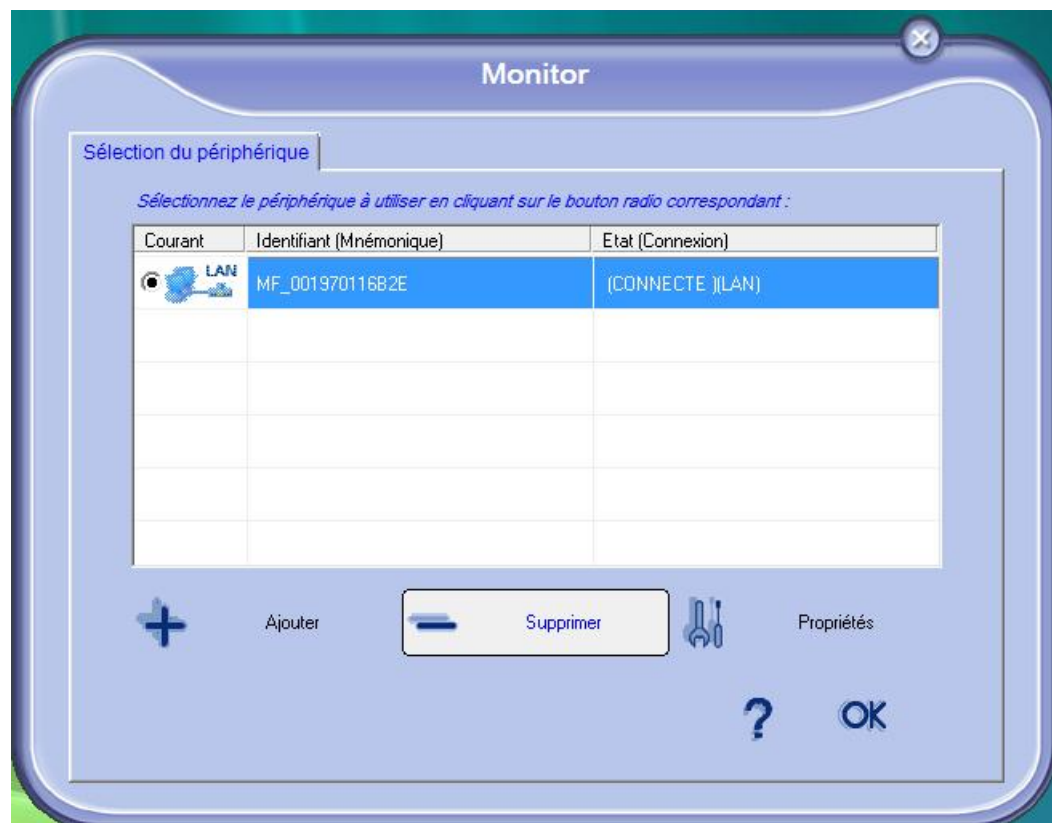
1. Débranchez les Périphériques USB.
2. Cliquez droit sur l'icône de "Xerox Companion - Monitor" à droite en bas de l'écran.



3. Dans le menu, Cliquez sur "Companion - Monitor".



4. Si dans le dialogue "Monitor" vous avez des périphériques LAN installés dans la liste des périphériques vous devez les supprimer.



5. Exécutez le fichier "XeroxScannerDriver.exe" et suivez les instructions sur le PC.

Si vous avez installé les Pilotes seulement et vous avez déjà installé des imprimantes et des scanners, vous devez dans ce cas :

1. Exécutez le fichier "XeroxScannerDriver.exe" et suivez les instructions sur le PC.
2. Ajouter vos périphériques LAN à partir du raccourci "Installer une imprimante et un scanner sans fil ou réseau" (Menu démarrer->Programmes->Xerox Companion Suite->PHASER 3100 MFP).

